

기존 대비
1/3^{*1}

NEW

오토 포커스 · 멀티 코드 리더
V430-F 시리즈

동급 최소^{*2}



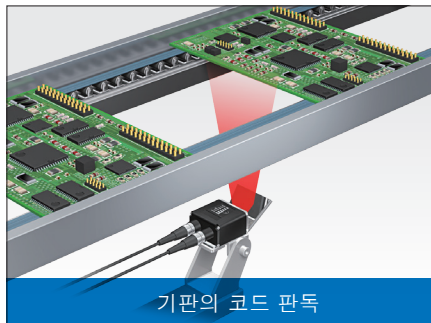
*1. V430-F(44.5×44.5×25.4mm)와 기존 제품 FQ-CR2(38×46×108mm)의 비교.
*2. 고정식 멀티 코드 리더, 120만 화소 이상급의 경우. 2018년 3월 시점, 당사 조사.

▶ 설비에 손쉽게 내장 가능

자동차 업계 어플리케이션



디지털 업계 어플리케이션



식품 · 약품 · 음료품 업계 어플리케이션



공간 절감 설치용으로 직각 커넥터와
직각 미러(옵션)도 준비



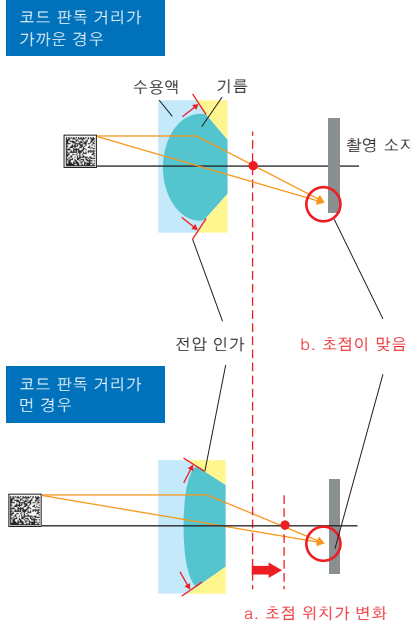
※ 하향(우측 사진) 외에
상향 직각 커넥터도 준비했습니다.

▶ "수명이 긴" 오토 포커스

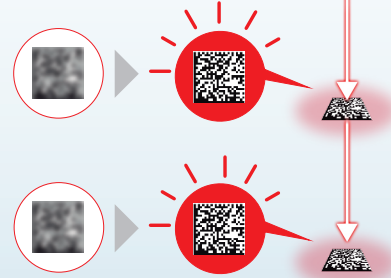
액체 렌즈이기 때문에 횡수 제한 없음

매뉴얼 포커스 톨을 탑재한 코드 리더는 일반적으로 오토 포커스를 수만 번 반복하면 구동부나 모터가 열화되어 망가지게 됩니다. 그러나, 구동부가 없고 모터도 필요 없는 액체 렌즈를 채택한 V430-F는 오토 포커스 횡수에 제한이 없어 "오래" 사용할 수 있습니다.

액체 렌즈는 전압을 인가하여 물과 기름의 형상을 바꾸어 빛을 굴절시키면서 초점 위치를 자유롭게 바꿀 수 있습니다. (우측 그림 a) 또한, V430-F의 코드 검색 알고리즘에 의해 정확하게 대상물에 초점을 맞춥니다. (우측 그림 b)



품종 교체로 코드의 높이가 자주 바뀌어도 고장 걱정 없이 안심



오토 포커스

▶ 연속 AF(C-AF)도 탑재

판독 거리가 바뀌어도 자동 초점 기능으로 판독 가능

▶ 트러블이 발생해도 안심

어떤 디바이스에서도 Web 브라우저로 바로 확인

V430-F는 본체에 설정 소프트웨어가 설치되어 있습니다. 트러블이 발생했을 때 설정 소프트웨어가 설치된 PC를 찾거나 버전을 관리할 필요가 없습니다. 어떤 PC, 태블릿에서도 Web 브라우저를 통해 간단히 확인할 수 있습니다.



*1. 태블릿의 경우 무선 LAN 환경이 필요합니다.

더러워졌을 때도 커버를 손쉽게 교체 가능



트러블을 미연에 방지 인쇄 품질 평가 기능을 탑재

인쇄 품질 지표의 상대적인 변화와 그 변화 요인을 인라인으로 확인할 수 있습니다.

대응 규격

ISO/IEC 15415
ISO/IEC 15416
ISO/IEC TR29158
(AIM DPM-1-2006)^{*2}
ISO/IEC 16022

*2. DataMatrix만 대응합니다.