

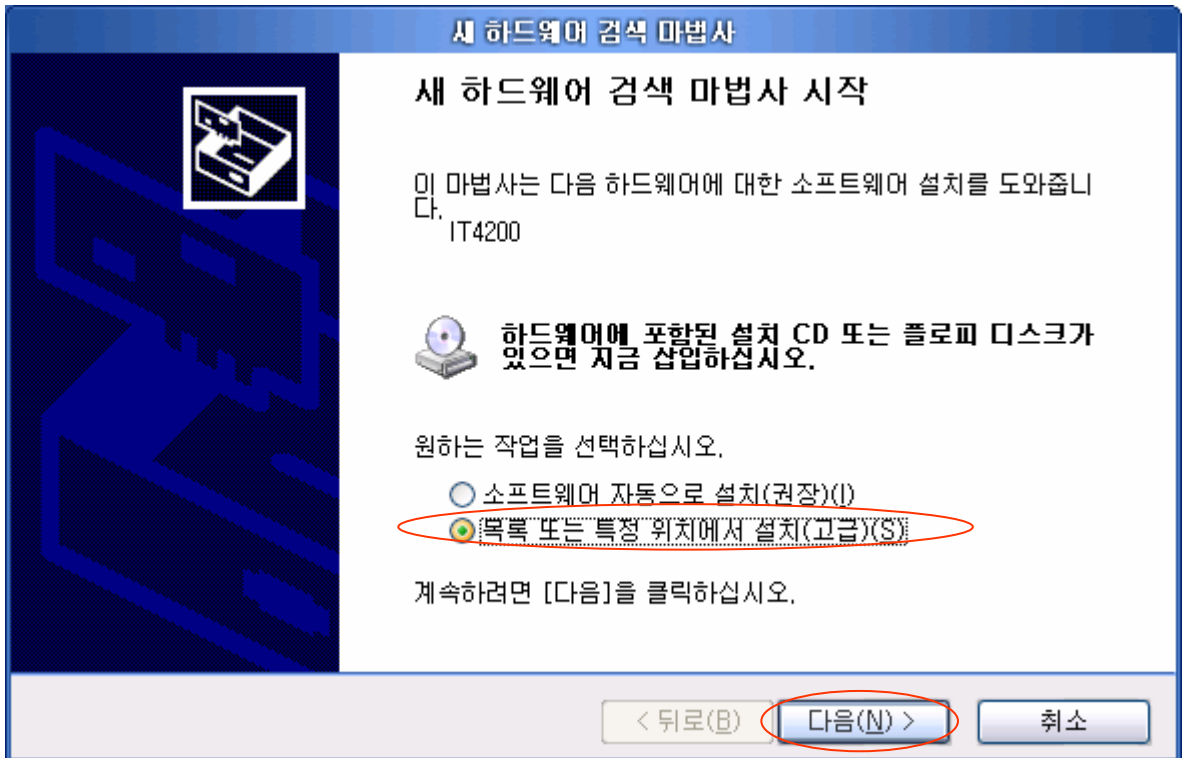
HandHeld 2D Imager USB COM Port Emulation 사용 설명서



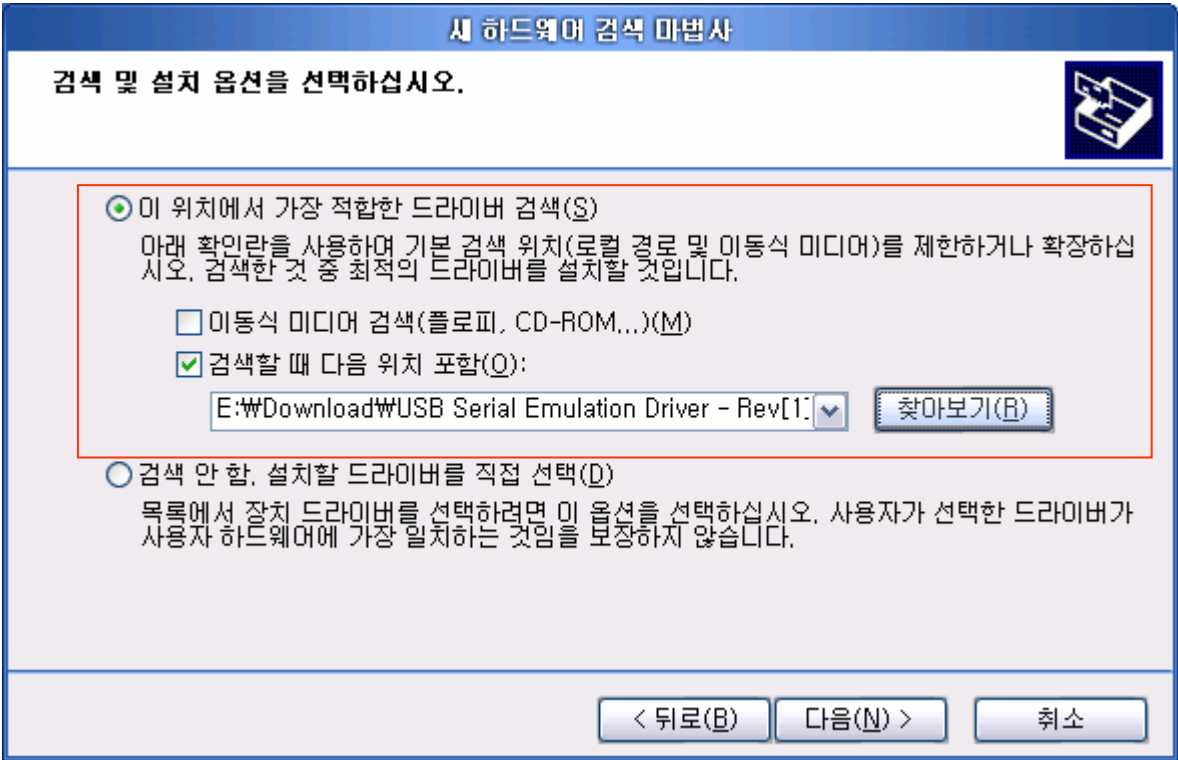
아이콤정보시스템

TEL:02)861-1175 , FAX:02)861-1176

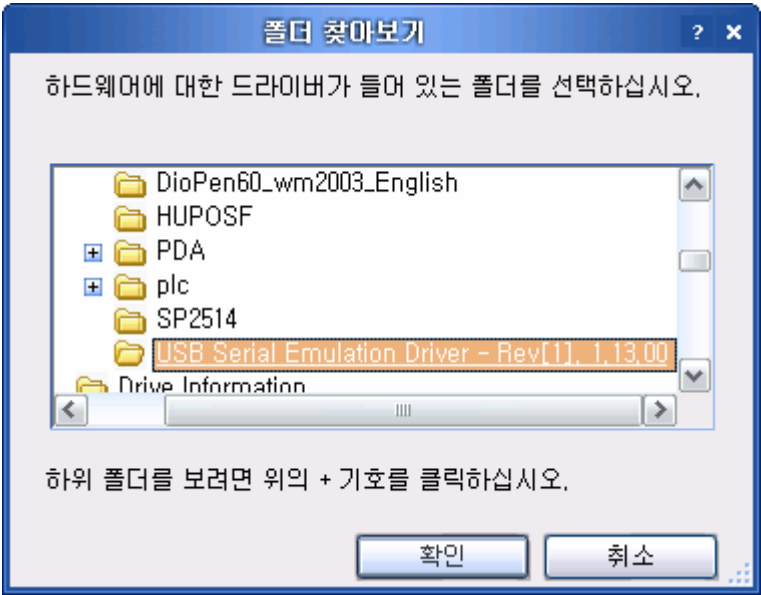
1. 스캐너와 USB 케이블을 연결합니다.
2. 연결된 USB 케이블을 PC와 연결합니다.
3. ‘삐비비’소리가 들리고 스캐너상에서 바코드 빔이 나오는것을 확인한 후에 함께 들어있는 IMAGETEM 4200 QUICK START GUIDE 매뉴얼에서 3Page에 ‘USB COM Port Emulation’ 를 스캐너로 버튼을 눌러 스캐닝 합니다.
4. ‘삐’ 소리가 나면서 바코드를 리딩하면 PC에서 스캐너 USB 연결을 해제합니다.
5. USB COM Port Emulation 드라이버 파일이 압축되어 있다면 압축을 해제하시고 다시 스캐너 USB를 PC에 연결합니다.



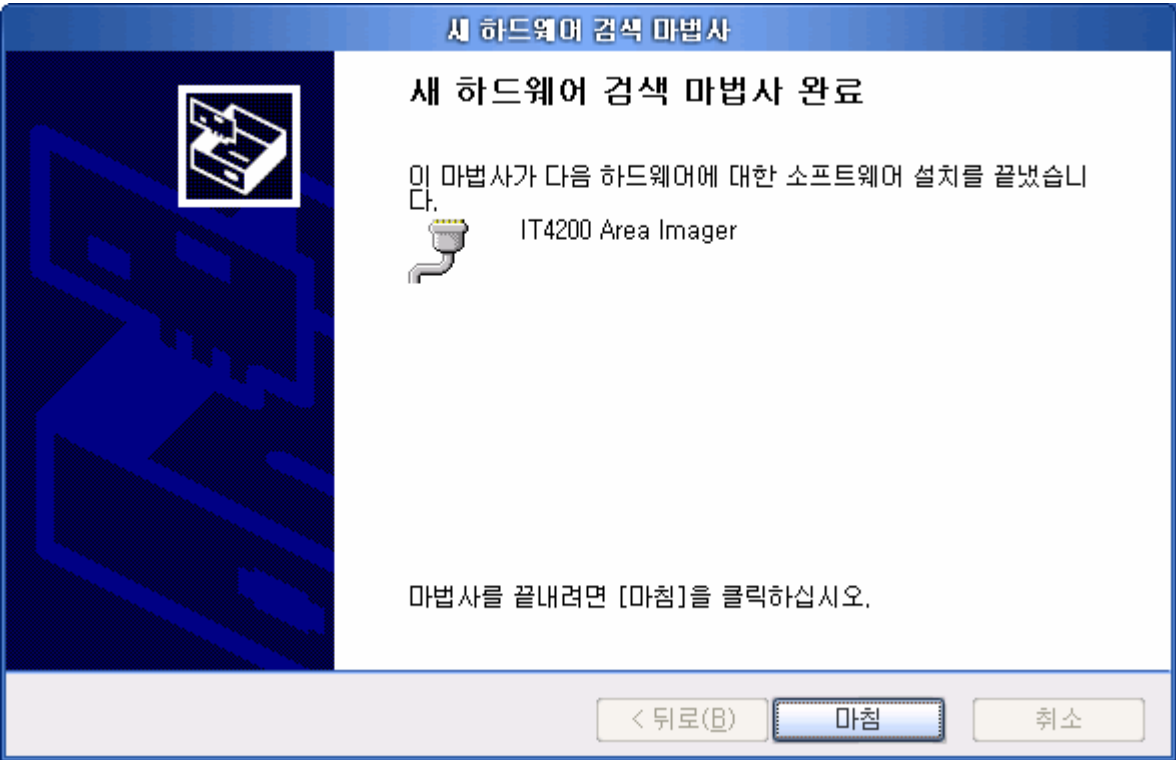
6. 새 하드웨어 검색 마법사 시작 이라는 창이 나타나면 ‘목록 또는 특정 위치에서 설치(고급)(S)’ 를 선택하고 다음을 클릭합니다.



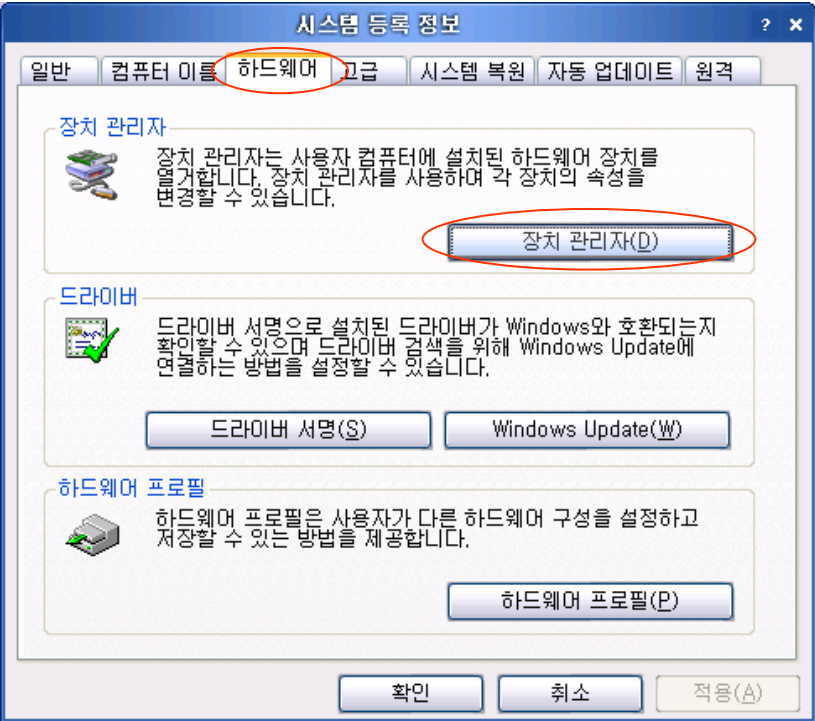
7. '이 위치에서 가장 적합한 드라이버 검색'을 선택한 후 '검색할 때 다음 위치 포함(O)'을 체크한 후 찾아보기를 클릭합니다.



8. 5번에서 압축을 해제한 폴더를 선택한 후 확인을 클릭합니다.

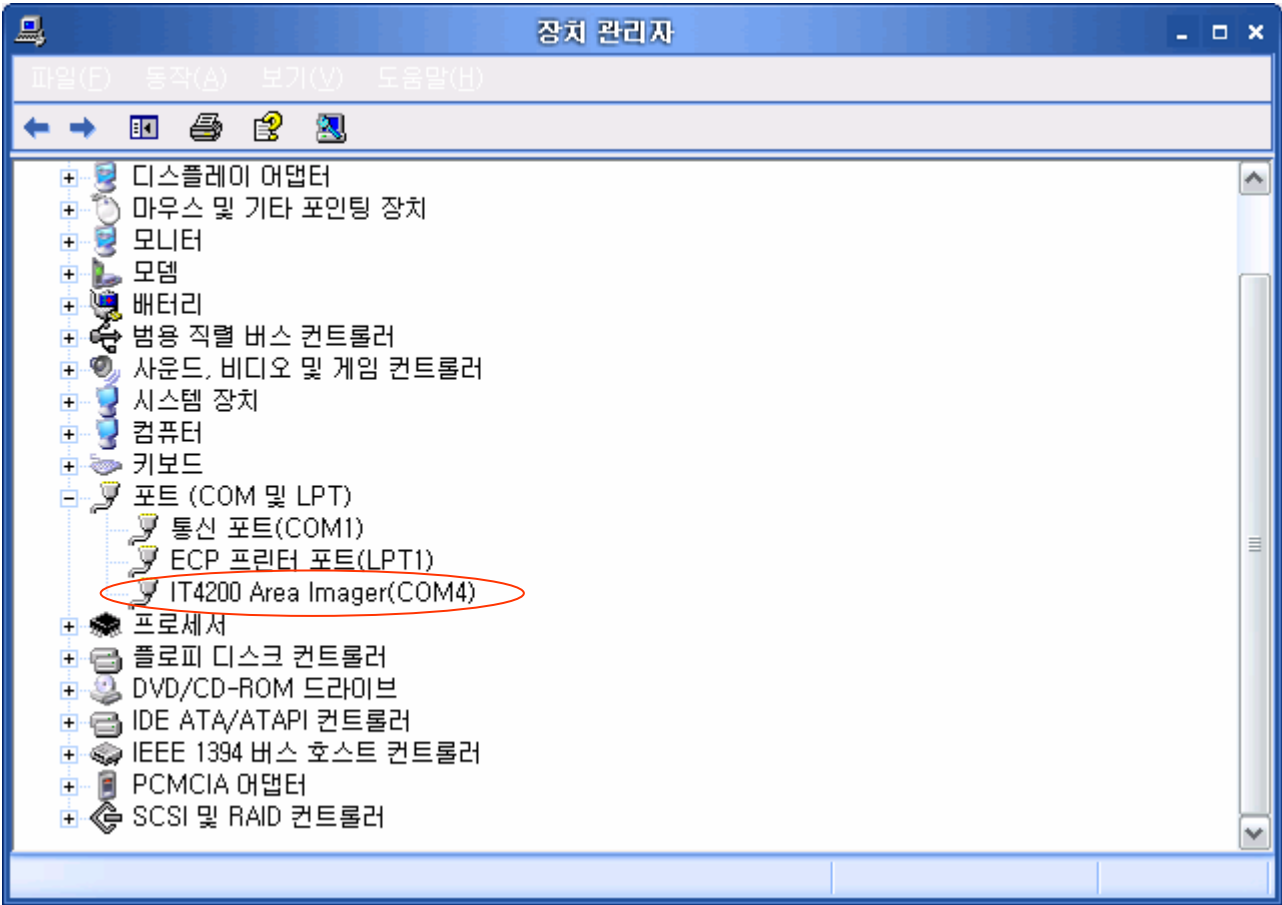


9. 새 하드웨어 검색 마법사 완료 라는 창이 나타나면 설치가 완료됩니다.

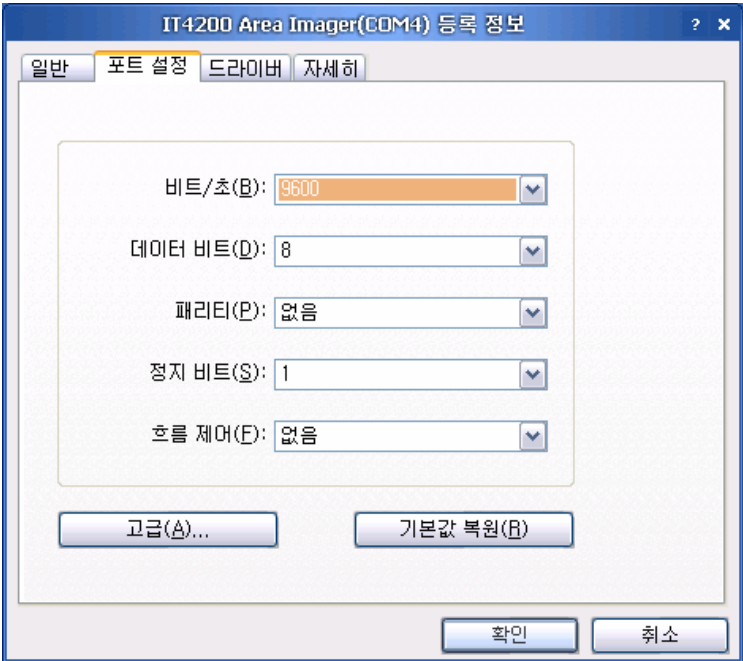


10. 완료된 것을 확인하기 위해서
내 컴퓨터에서 마우스 오른쪽
클릭을 하여 '속성' 혹은
'등록정보'를 클릭합니다.

11. '하드웨어' 를 클릭한 다음
'장치 관리자'를 클릭하여
하드웨어 정보를 확인합니다.



12. 장치관리자에서 'IT4200 Area Imager(COM4)' 으로 설치된것을 확인할 수 있습니다.



13. 기본 설정값은 좌측에 포트설정과 같습니다.