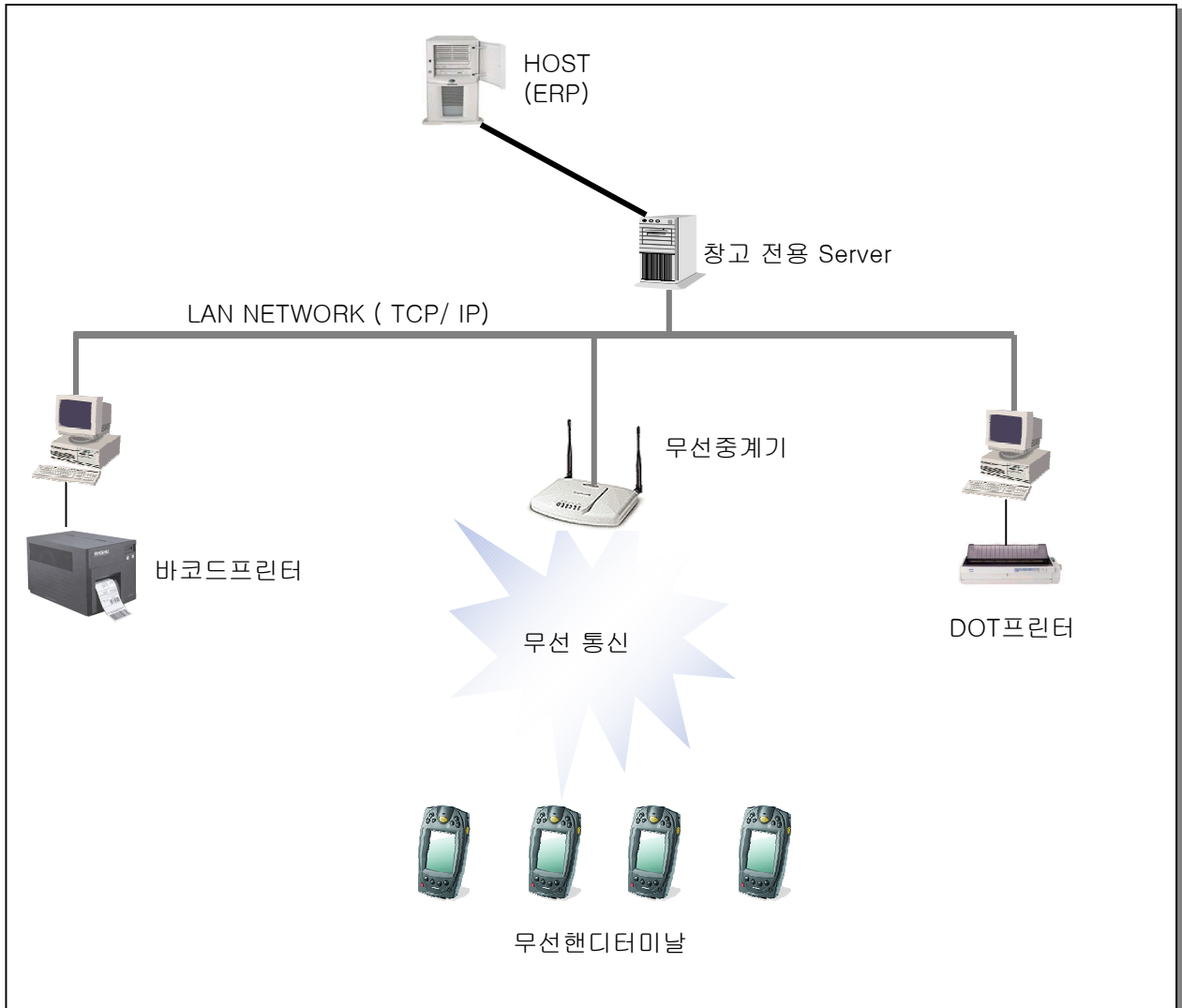


(ERP - ,)
SYSTEM





• SYSTEM 구성

- SERVER O/S : 한글 WINDOWS NT 4.0
- DATABASE : SQL SERVER 7.0
- SERVER H/W 사양 : CPU 300 이상
MAIN MEMORY 128 이상
- CLIENT O/S : WINDOWS 95이상

MAIN MENU

LOCUS 창고 입고고 관리 SYSTEM

기초코드관리 라벨발행 입고관리 출고관리 반품관리 REPORT관리 이력조회 작업종료

창고 입고고 관리 SYSTEM

Ver. 1.05

경영이념 Shared Value

Shared Value


1. 기업의 가치를 생각한다
(기업가치 극대화, Vision & Leadership)
2. 고객이 만족해야 한다.
(Technology Leader & Service)
3. 서로를 존중하고, 믿고 맡기며 부단히
모색하고 결과에 책임진다
(자율경영)

Shared Value

- 주주중심
- 고객중심
- 직원중심

2000-11-20 11:24:12 Listening

사용방법

1. WINDOWS 바탕화면의  을 Double Click한다.

ERP 제품코드 등록화면(기초코드)

LOCUS 기초 코드 관리 SYSTEM
□ □ ×

ERP 제품코드 :

제 품 명 :

공급자 코드 :

적정 재고량 :

저장 삭제

Close

ERP 제품코드	제품명	공급자 코드	적정재고
1111111111	11111111111111111111111111111111	11111111111111111111111111111111	3
2222222222	22222222222222222222222222222222	22222222222222222222222222222222	6
3333333333	33333333333333333333333333333333	33333333333333333333333333333333	10
ASDFASDFASD	11111111111111111111111111111111	22222222222222222222222222222222	5

2000-11-20
11:38:15
ICOM INFORMATION SYSTEM CO., LTD.
TEL : (02) 861-1175

사용방법

- 제품코드관리 : ERP제품코드의 제품명, 공급자 코드, 적정 재고량을 등록 및 삭제

1. MAIN MENU의 기초코드를 CLICK한다.

2. 신규등록 및 수정
 ERP 제품코드에 DATA를 입력 시 만약 등록되어 있는 내용이면 제품명, 공급자 코드, 적정 재고량을 자동으로 DISPLAY 된 후 수정모드로 전환되고, 등록되어 있지 않은 제품코드이면 신규등록모드로 자동 전환된다.
 모든 DATA를 입력 후 저장을 CLICK한다.

3. 제품코드 삭제
 ERP 제품코드에 DATA를 입력 후 ENTER KEY를 치면 해당제품코드의 내용이 자동 DISPLAY된다.
 화면의 삭제 BUTTON을 CLICK한다.

BARCODE LABEL 발행

LOCUS 라벨 발행 SYSTEM
□ □ ×

ERP 제품CODE :

제 품 명 :

공급자 코드 :

날 짜 : 인채수량 :

B/L No :

Order No :

[Barcode Label 발행구분]

신규발행

재발행

라벨 발행

발행 삭제

작업종료

ERP 제품코드	날짜	제품 Serial	B/L 번호	Order 번호
1111111111	001115		11111111111111111111111111111111	11111111111111111111111111111111
1111111111	001115	001	11111111111111111111111111111111	11111111111111111111111111111111
1111111111	001115	002	11111111111111111111111111111111	11111111111111111111111111111111
1111111111	001115	003	11111111111111111111111111111111	11111111111111111111111111111111
1111111111	001115	004	11111111111111111111111111111111	11111111111111111111111111111111
1111111111	001115	005	11111111111111111111111111111111	11111111111111111111111111111111
1111111111	001115	006	11111111111111111111111111111111	11111111111111111111111111111111
1111111111	001115	007	11111111111111111111111111111111	11111111111111111111111111111111
1111111111	001115	008	11111111111111111111111111111111	11111111111111111111111111111111
1111111111	001115	009	11111111111111111111111111111111	11111111111111111111111111111111
1111111111	001115	010	11111111111111111111111111111111	11111111111111111111111111111111
1111111111	001115	011	22222222222222222222222222222222	22222222222222222222222222222222
1111111111	001115	012	22222222222222222222222222222222	22222222222222222222222222222222
1111111111	001115	013	22222222222222222222222222222222	22222222222222222222222222222222
1111111111	001115	014	22222222222222222222222222222222	22222222222222222222222222222222
1111111111	001115	015	22222222222222222222222222222222	22222222222222222222222222222222
1111111111	001115	016	22222222222222222222222222222222	22222222222222222222222222222222
1111111111	001115	017	22222222222222222222222222222222	22222222222222222222222222222222
1111111111	001115	018	22222222222222222222222222222222	22222222222222222222222222222222
1111111111	001115	019	22222222222222222222222222222222	22222222222222222222222222222222
1111111111	001115	020	22222222222222222222222222222222	22222222222222222222222222222222
2222222222	001115	001	12121212121111111111111111111111	33336666666666666666666666666666
2222222222	001115	002	12121212121111111111111111111111	33336666666666666666666666666666

2000-11-20 12:25:52
ICOM INFORMATION SYSTEM CO., LTD. TEL : (02) 861-1175

사용방법

- 신규 입고되는 제품의 BARCODE NO부여 및 BARCODE LABEL발행

1. 신규발행

- 1) BARCODE LABEL발행구분의 신규발행을 선택한다.
- 2) ERP 제품 코드란 에 ERP제품코드 or 제품명 or 공급자 코드를 입력한다.
(해당되는 제품을 찾아서 기초 data를 Display한다.)
- 3) 인채수량을 정확히 입력한다.
- 3) B/L및 ORDERNO를 입력 후 발행 BUTTON을 CLICK한다.

2. 재발행

- 1) BARCODE LABEL발행구분의 재발행을 선택한다.
- 2) ERP 제품 코드란 에 ERP제품코드 or 제품명 or 공급자 코드를 입력한다.
그 제품에 해당되는 제품 중에 이미 발행된 BARCODE NO의 내용이 아래쪽 GRID에 표시된다.
- 3) 해당일자를 치면 ERP제품 코드 중 그 날짜에 발행된 내용이 DISPLAY된다.
- 4) 수량에 순번을 치면 최종 내용이 선택되어 진다.(or GRID에서 선택한다.)
- 5) 발행 BUTTON을 CLICK한다.

제품입고

LOCUS 입고관리 SYSTEM

[출고구분]

정상입고 재입고 입고일자 : 2000-11-20

입고일자	ERP 제품코드	제품명	Barcode No.	Serial No

ERP 제품코드	제품명	입고수량

2000-11-20 13:28:36 STATUS 입고대기 상태입니다.....!!

사용방법

- BARCODE LABEL 발행 후 제품에 부착된 BARCODE NO 및 SERIAL NO를 READING

1. 정상입고 : 신규입고, RMA출고 후 입고, 대여 후 입고 되는 제품의 입고처리.
 입고일자를 입력 후 입고시작 BUTTON을 CLICK한다
 입고조건은 신규입고, RMA출고된 제품의 입고, 대여 후 반납된 제품의 입고..
2. 재입고 : 정상출고 후 정상출고 취소되는 제품의 입고처리
 입고일자를 입력 후 입고시작 BUTTON을 CLICK한다
 출고 LIST에서 삭제되며 현재 제품의 상태가 “재고”상태로 된다.
 반드시 정상 출고된 제품만 처리가 가능하다.

제품출고

[출고구분]

납품
 임대
 RMA
 출고일자 :
 출고처 :
 출고자 :

출고처	ERP 제품코드	제품명	Barcode No.	Serial No	출고자		출고처	ERP 제품코드	제품명	수량

2000-11-20 12:57:20 STATUS
납품출고대기 상태입니다.....!!

사용방법

- 현재 제품상태가 재고 또는 반품인 제품 중 납품출고, RMA출고, 대여출고를 처리

- 1) 출고구분의 납품, 임대, RMA중 해당작업을 선택한다.
 출고일자, 출고처, 출고자를 정확하게 입력한다.
 출고시작 BUTTON을 CLICK한다.

납품 : 반품 또는 재고인 제품이 납품용으로 정상출고
 RMA출고 : 반품 또는 재고인 제품이 수리용으로 출고
 임대 : 반품 또는 재고인 제품이 임대용으로 출고

제품반품

LOCUS 창고 입고고 관리 SYSTEM

반품일자 : 2000-11-20 반품처 :

▶ 반품시작 ▶▶▶ 작업종료

▶	반품처	EPR 제품코드	제품명	Barcode No.	Serial No	▶	▶	반품처	EPR 제품코드	제품명	수량	▶

2000-11-20 12:58:21 STATUS 반품 대기 상태입니다.....!!

사용방법

-납품 출고된 제품에 대한 반품 입고

1. MAIN MENU의 반품관리를 CLICK한다.

반품 일자와 반품 처를 정확하게 입력한다.
 반품시작 BUTTON을 CLICK한다.

기간별 입고 LIST

LOCUS 창고 입고 관리 SYSTEM - 기간별 입고 List

대상기간 : 2000-11-01 ~ 2000-11-20

조회시작 출력 작업종료

ERP 제품코드	제품명	입고수량
111111111111	11111111111111111111111111111111	1
ASDFASDFASD	11111111111111111111111111111111	10

입고일자	ERP 제품코드	제품명	Barcode No.	Serial No
2000-11-07	111111111111	11111111111111111111111111111111	111111111111001105001	222222222222222222222222
2000-11-09	ASDFASDFASD	11111111111111111111111111111111	ASDFASDFASD001107001	222222222222222222222222
2000-11-09	ASDFASDFASD	11111111111111111111111111111111	ASDFASDFASD001107002	222222222222222222222222
2000-11-09	ASDFASDFASD	11111111111111111111111111111111	ASDFASDFASD001107003	333333333333333333333333
2000-11-09	ASDFASDFASD	11111111111111111111111111111111	ASDFASDFASD001107004	444444444444444444444444
2000-11-09	ASDFASDFASD	11111111111111111111111111111111	ASDFASDFASD001107005	122222222222222222222222
2000-11-09	ASDFASDFASD	11111111111111111111111111111111	ASDFASDFASD001107006	111111111111111111111111
2000-11-09	ASDFASDFASD	11111111111111111111111111111111	ASDFASDFASD001107007	333333333333333333333333
2000-11-09	ASDFASDFASD	11111111111111111111111111111111	ASDFASDFASD001107008	333333333333333333333333
2000-11-09	ASDFASDFASD	11111111111111111111111111111111	ASDFASDFASD001107009	ASDFASDFASD001107003
2000-11-09	ASDFASDFASD	11111111111111111111111111111111	ASDFASDFASD001107010	333333333333333333333333

사용방법

-현재 까지 입고된 제품들을 기간별 리스트로 출력

1. MAIN MENU의 REPORT관리에서 기간별 입고 LIST를 CLICK한다.

1) 기간을 정확하게 입력한다.

조회버튼을 CLICK하면 ERP제품 코드 중 그 날짜에 입고된 내용이 DISPLAY된다.

2) 출력버튼을 CLICK하면 DISPLAY된 내용들이 REPORT PREVIEW 창 이 뜬다.

REPORT를 출력 시 PRINT버튼을 CLICK한다.

SITE별 출고 LIST

LOCUS 창고 입고출고 관리 SYSTEM - Site별 출고 List

대상기간 : 2000-11-01 ~ 2000-11-20 출고처 : A0001 조회시작 출력 작업종료

[제품별 합계]

출고처	ERP 제품코드	제품명	수량
A0001	11111111111111111111111111111111	11111111111111111111111111111111	1

[제품 List]

출고처	ERP 제품코드	제품명	Barcode No.	Serial No	출고자
A0001	11111111111111111111111111111111	11111111111111111111111111111111	111111111111001105001	22222222222222222222222222222222	홍길동

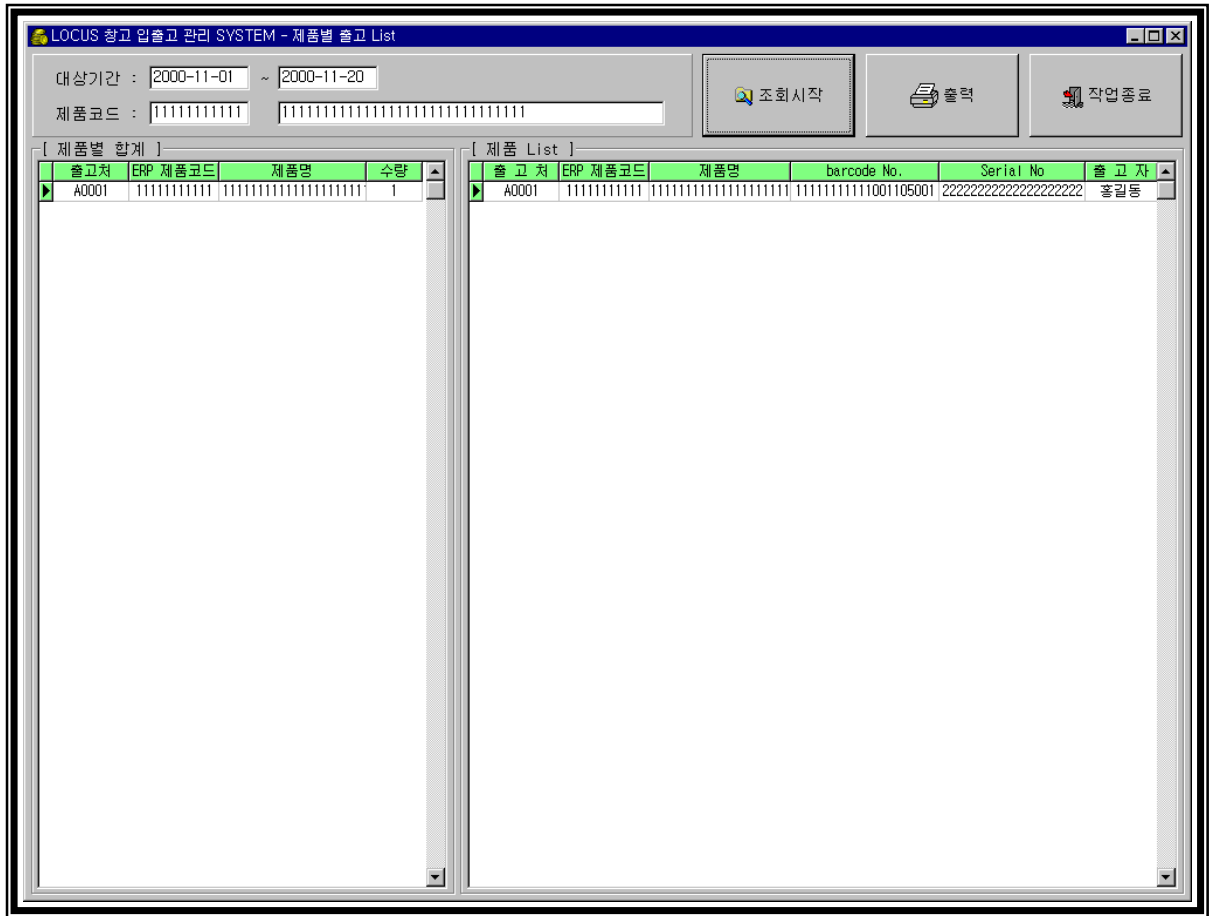
사용방법

-특정기간 동안 출고된 제품들을 SITE별로 출력

1. MAIN MENU의 REPORT관리에서 SITE별 출고 LIST 를 CLICK한다.

- 1) 대상기간과 출고처를 정확하게 입력한다
 조회버튼을 CLICK함과 동시에 ERP제품 코드 중 그 기간동안에 같은 출고처로 출고된 내용이 DISPLAY된다.
- 2) 출력버튼을 CLICK하면 DISPLAY된 내용들이 REPORT PREVIEW 창 이 뜬다.
 REPORT를 출력 시 PRINT버튼을 CLICK한다.

제품별 출고 LIST



사용방법

-특정기간 동안 출고된 제품들을 제품별로 출력

1. MAIN MENU의 REPORT관리에서 제품별 출고 LIST 를 CLICK한다.

1) 대상기간과 ERPCODE를 정확하게 입력한다
 ERPCODE를 입력하면 제품명CODE가 DISPLAY된다.
 조회버튼을 CLICK함과 동시에 ERP제품 코드 중 그 기간 동안 출고된
 동일제품의 내용이 DISPLAY된다.

2) 출력버튼을 CLICK하면 DISPLAY된 내용들이 REPORT PREVIEW 창 이 뜬다.
 REPORT를 출력 시 PRINT버튼을 CLICK한다.

기간별 총입출고 LIST

ERP 제품코드	제품명	입고수량	출고수량
1111111111	11111111111111111111111111111111	1	1
ASDFASDFASD	11111111111111111111111111111111	10	3

사용방법

-특정기간 동안 입출고된 제품들의 합계 리스트

1. MAIN MENU의 REPORT관리에서 기간별 총 입출고 LIST 를 CLICK한다.

- 1) 대상기간을 정확하게 입력한다
 조회버튼을 CLICK함과 동시에 ERP제품 코드 중 그 기간 동안 입출고된
 제품의 합계 내용이 DISPLAY된다.
- 2) 출력버튼을 CLICK하면 DISPLAY된 내용들이 REPORT PREVIEW 창 이 뜬다.
 REPORT를 출력 시 PRINT버튼을 CLICK한다.

기간별 반품 LIST

LOCUS 창고 입고 관리 SYSTEM - 기간별 반품 List

대상기간 : 2000-11-01 ~ 2000-11-20

조회시작 출력 작업종료

[제품별 합계]

반품처	제품코드	Description	수량
A0005	ASDFASDFASD	11111111111111111111111111111111	1

[제품 List]

반품처	제품코드	Description	제품 ID	Serial No
A0005	ASDFASDFASD	11111111111111111111111111111111	11111111111001105001	22222222222222222222222222222222
			ASDFASDFASD001107002	22222222222222222222222222222222

사용방법

-특정기간 동안 반품된 제품들의 리스트

1. MAIN MENU의 REPORT관리에서 기간별 반품 LIST 를 CLICK한다.

- 1) 대상기간을 정확하게 입력한다
 조회버튼을 CLICK함과 동시에 ERP제품 코드 중 그 기간 동안 반품된
 제품의 내용이 DISPLAY된다.
- 2) 출력버튼을 CLICK하면 DISPLAY된 내용들이 REPORT PREVIEW 창 이 뜬다.
 REPORT를 출력 시 PRINT버튼을 CLICK한다.

기간별 RMA 출고 LIST

LOCUS 창고 입고 관리 SYSTEM - 기간별 RMA 출고 List

대상기간 : 2000-11-01 ~ 2000-11-20

조회시작 출력 작업종료

[제품별 합계]				[제품 List]					
출고처	ERP 제품코드	제품명	수량	출고처	ERP 제품코드	제품명	Barcode No.	Serial No	출고자
A0006	ASDFASDFASD	11111111111111111111111111111111	2	A0006	ASDFASDFASD	11111111111111111111111111111111	ASDFASDFASD0001107001	11111111111111111111111111111111	김대중
B0001	11111111111111	11111111111111111111111111111111	1	A0006	ASDFASDFASD	11111111111111111111111111111111	ASDFASDFASD0001107002	22222222222222222222222222222222	김대중
				B0001	11111111111111	11111111111111111111111111111111	111111111111001105001	22222222222222222222222222222222	홍길동

사용방법

-특정기간 동안 반품된 제품들의 리스트

1. MAIN MENU의 REPORT관리에서 기간별 RMA 출고 LIST 를 CLICK한다.

1) 대상기간을 정확하게 입력한다

조회버튼을 CLICK함과 동시에 ERP제품 코드 중 그 기간 동안 RMA출고 된 제품의 내용이 DISPLAY된다.

2) 출력버튼을 CLICK하면 DISPLAY된 내용들이 REPORT PREVIEW 창 이 뜬다.

REPORT를 출력 시 PRINT버튼을 CLICK한다.

기간별 임대 출고 LIST

LOCUS 창고 입고출고 관리 SYSTEM - 기간별 임대 출고 List

대상기간 : 2000-11-01 ~ 2000-11-20

조회시작 출력 작업종료

[제품별 합계]				[제품 List]					
출고처	ERP 제품코드	제품명	수량	출고처	ERP 제품코드	제품명	Barcode No.	Serial No	출고자
A0010	ASDFASDFASD	11111111111111111111111111111111	3	A0010	ASDFASDFASD	11111111111111111111111111111111	ASDFASDFASD0001107004	44444444444444444444444444444444	황영주
				A0010	ASDFASDFASD	11111111111111111111111111111111	ASDFASDFASD0001107005	12222222222222222222222222222222	황영주
				A0010	ASDFASDFASD	11111111111111111111111111111111	ASDFASDFASD0001107006	11111111111111111111111111111111	황영주

사용방법

-특정기간 동안 반품된 제품들의 리스트

1. MAIN MENU의 REPORT관리에서 기간별 임대 출고 LIST 를 CLICK한다.

1) 대상기간을 정확하게 입력한다

조회버튼을 CLICK함과 동시에 ERP제품 코드 중 그 기간 동안 임대 출고 된 제품의 내용이 DISPLAY된다.

2) 출력버튼을 CLICK하면 DISPLAY된 내용들이 REPORT PREVIEW 창 이 뜬다.

REPORT를 출력 시 PRINT버튼을 CLICK한다.

현 재고 LIST

사용방법

-현재 창고에 있는 재고분을 재고 LIST, RMA LIST, 대여 LIST, 전체 LIST로 구분하여 나타낸다

1. MAIN MENU의 REPORT관리에서 현 재고 LIST 를 CLICK한다.

- 1) 검색하고 싶은 LIST를 선택 한다
 조회버튼을 CLICK함과 동시에 선택된 현재고 분 LIST 의
 제품의 내용이 DISPLAY된다.
- 2) 출력버튼을 CLICK하면 DISPLAY된 내용들이 REPORT PREVIEW 창 이 뜬다.
 REPORT를 출력 시 PRINT버튼을 CLICK한다.

적정재고 대비 재고 LIST

ERP 제품코드	제품명	공급자 코드	적정재고량	현재재고량
111111111111	11111111111111111111111111111111	11111111111111111111111111111111	3	1
ASDFASDFASD	11111111111111111111111111111111	22222222222222222222222222222222	5	3

사용방법

-현재 창고에 있는 재고량과 적정 재고량을 나타냄

1. MAIN MENU의 REPORT관리에서 적정재고 대비 재고 LIST 를 CLICK한다.

- 1) 검색하고 싶은 LIST를 선택 한다
 조회버튼을 CLICK함과 동시에 선택된 재고 분 LIST 의
 제품의 내용이 DISPLAY된다.
 적정대비 이하만을 선택했을 경우 현재재고량과 적정 재고량을 비교하여
 나타낸다

- 2) 출력버튼을 CLICK하면 DISPLAY된 내용들이 REPORT PREVIEW 창 이 뜬다.
 REPORT를 출력 시 PRINT버튼을 CLICK한다.

발행이력-입고이력 비교 LIST

LOCUS 창고 입고출고 관리 SYSTEM - 발행이력-입고이력 비교 List

대상기간 : 2000-11-01 2000-11-20 미 입고제품 출력

ERP 제품코드	제품명	발행일자	Barcode No.	입고구분
▶ 1111111111		001105	1111111111001105001	0
as001107001		001107	as001107001	X
as001107002		001107	as001107002	X
as001107003		001107	as001107003	X
as001107004		001107	as001107004	X
as001107005		001107	as001107005	X
as001107006		001107	as001107006	X
as001107007		001107	as001107007	X
as001107008		001107	as001107008	X
as001107009		001107	as001107009	X
as001107010		001107	as001107010	X
asdf0011070		001107	asdf001107001	X
asdf0011070		001107	asdf001107002	X
asdf0011070		001107	asdf001107003	X
asdf0011070		001107	asdf001107004	X
asdf0011070		001107	asdf001107005	X
asdf0011070		001107	asdf001107006	X
asdf0011070		001107	asdf001107007	X
asdf0011070		001107	asdf001107008	X
asdf0011070		001107	asdf001107009	X
asdf0011070		001107	asdf001107010	X
asdf0011070		001107	asdf001107011	X
asdf0011070		001107	asdf001107012	X
Edit1001107		001107	Edit1001107001	X
asdf0011070		001107	asdf001107013	X
ASDFASDFASD		001107	ASDFASDFASD001107001	0
ASDFASDFASD		001107	ASDFASDFASD001107002	0
ASDFASDFASD		001107	ASDFASDFASD001107003	0
ASDFASDFASD		001107	ASDFASDFASD001107004	0
ASDFASDFASD		001107	ASDFASDFASD001107005	0
ASDFASDFASD		001107	ASDFASDFASD001107006	0
ASDFASDFASD		001107	ASDFASDFASD001107007	0
ASDFASDFASD		001107	ASDFASDFASD001107008	0
ASDFASDFASD		001107	ASDFASDFASD001107009	0
ASDFASDFASD		001107	ASDFASDFASD001107010	0

사용방법

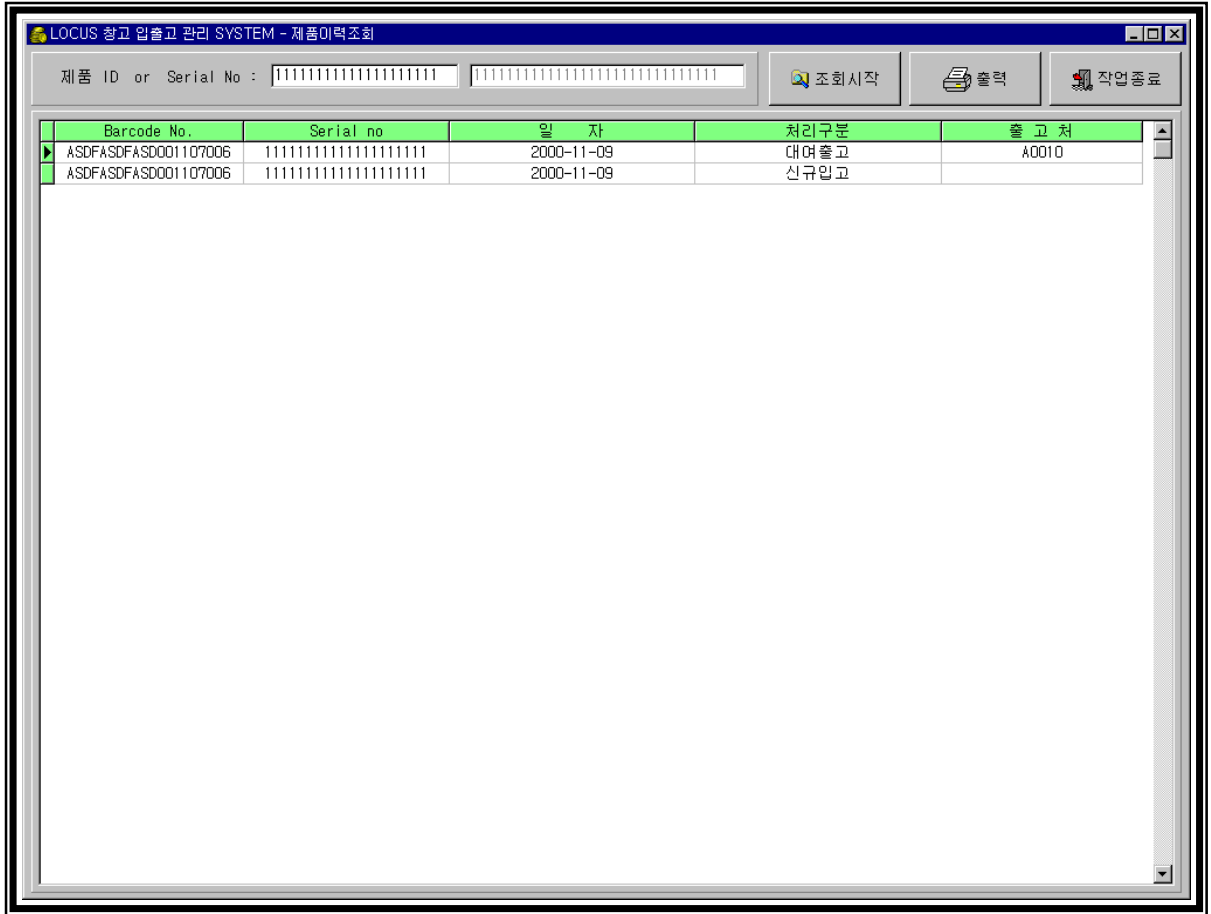
-발행된 리스트를 나타낸다. 발행이력과 입고이력의 비교는 O,X로 한다

1. MAIN MENU의 REPORT관리에서 발행이력 - 입고이력 비교 LIST 를 CLICK한다.

- 1) 대상기간을 정확하게 입력한다.
 조회버튼을 CLICK함과 동시에 대상 기간 동안 발행된 LIST가 DISPLAY된다.
 미 입고 된 제품만 표시 하려면 체크버튼을 체크 한 후 조회버튼을 CLICK한다

- 2) 출력버튼을 CLICK하면 DISPLAY된 내용들이 REPORT PREVIEW 창 이 뜬다.
 REPORT를 출력 시 PRINT버튼을 CLICK한다.

제품별 이력조회



사용방법

-한 제품의 이력을 나타낸다

1. MAIN MENU의 이력조회를 CLICK한다.

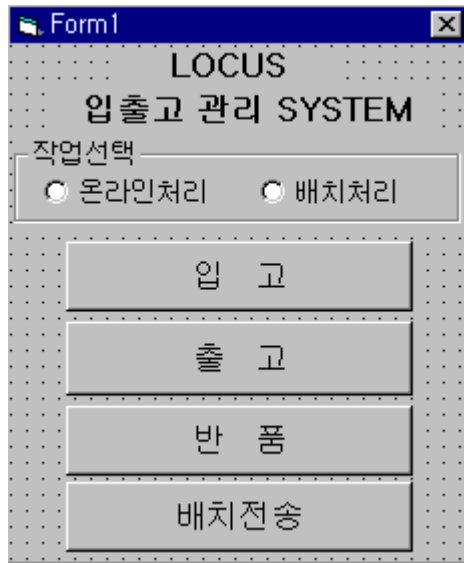
1) 대상의 제품코드를 정확하게 입력한다

조회버튼을 CLICK함과 동시에 그 제품의 모든 이력이 DISPLAY된다.

2) 출력버튼을 CLICK하면 DISPLAY된 내용들이 REPORT PREVIEW 창 이 뜬다.

REPORT를 출력 시 PRINT버튼을 CLICK한다.

MAIN MENU



1. 온라인 처리
 - 1) 입고를 누르면 입고 처리 창이 나타납니다
 - 2) 출고를 누르면 출고 처리 창이 나타납니다
 - 3) 반품을 누르면 반품 처리 창이 나타납니다
 - 4) 배치전송을 누르면 배치전송 창이 나타납니다
2. 배치처리
 - 1) 입고를 누르면 입고 처리 창이 나타납니다
 - 2) 입고 처리만 가능합니다

-온라인 처리 시 서버와 연결이 되면 품의 이름이 Locus가 되고
연결 상태가 아닌 경우 CONNECTION ERROR.. WAIT...!! 상태가 됩니다

입고 MENU

Form3

제품 입고

2개 전송할때 1개 전송할때

ERP CODE

123456789012345647890000

SERIAL CODE

123456789012345647890000

전송상태

전송되었습니다

SEND 종료

-MAIN MENU에서 입고를 Click 한다

1. 온라인처리

- 1) 2개 전송을 선택하면 ERP CODE , SERIAL CODE를 차례로 읽고 자동 전송이 된다
- 2) 1개 전송을 선택하면 ERP CODE만 읽고 자동 전송 된다
- 3) 자동 전송이 되지 않을 때와 수작업으로 입력 하였을때 SEND를 CLICK한다
- 4) 종료 버튼을 CLICK하면 MAIN화면으로 돌아간다

2. 배치처리

- 1) 2개 전송을 선택하면 ERP CODE , SERIAL CODE를 차례로 읽고 자동 저장이 된다
- 2) 1개 전송을 선택하면 ERP CODE만 읽고 자동 저장 된다
- 3) 자동 저장이 되지 않을 때와 수작업으로 입력 하였을때 SEND를 CLICK한다
- 4) 종료 버튼을 CLICK하면 MAIN화면으로 돌아간다

출고 MENU

Form2

제품 출고

ERP CODE

123456789012345647890000

전송상태

전송되었습니다

SEND 종료

-MAIN MENU에서 출고를 Click 한다

1. 온라인처리

1) ERP CODE 읽으면 자동 전송이 된다

2) 전송이 되면 출고 되었는지 안되었는지의 상태가 나온다

3) 자동 전송이 되지 않을 때와 수작업으로 입력 하였을때 SEND를 CLICK한다

4) 종료 버튼을 CLICK하면 MAIN화면으로 돌아간다

반품 MENU



Form4
반품 입력

ERP CODE
123456789012345647890000

전송상태
전송되었습니다

SEND 종료

-MAIN MENU에서 반품을 Click 한다

1. 온라인처리

1) ERP CODE 읽으면 자동 전송이 된다

2) 전송이 되면 반품 되었는지 안되었는지의 상태가 나온다

3) 자동 전송이 되지 않을 때와 수작업으로 입력 하였을때 SEND를 CLICK한다

4) 종료 버튼을 CLICK하면 MAIN화면으로 돌아간다

반품 MENU



Form4

반품 입력

ERP CODE

123456789012345647890000

전송상태

전송되었습니다

SEND 종료

-MAIN MENU에서 반품을 Click 한다

1. 온라인처리

1) ERP CODE 읽으면 자동 전송이 된다

2) 전송이 되면 반품 되었는지 안되었는지의 상태가 나온다

3) 자동 전송이 되지 않을 때와 수작업으로 입력 하였을때 SEND를 CLICK한다

4) 종료 버튼을 CLICK하면 MAIN화면으로 돌아간다