

PDA 사용자 설명서



사용시 주의 사항

1. 전자기기로서 주의 사항

○ 동작온도 이외에서 사용을 하지 마십시오

PDA는 -20°C ~ 60°C 온도에서 작동하도록 설계 및 제작되었습니다. 따라서 제시한 작동 온도 밖의 범위에서 사용했을 경우 기기 자체의 손상이나 자료의 손실 위험이 있습니다. 특히, 여름에 온도가 위험한 수준까지 올라 가는 차 안에 **PDA**를 방치하거나 오랫동안 직사 광선에 노출시키는 일이 없도록 해야 합니다.

○ 떨어 드리지 마십시오

PDA는 **1.5m** 높이의 낙하시험을 통과할 정도로 견고하게 설계 및 제작되었습니다. 그러나 이것은 사용자가 사용하다가 실수로 떨어뜨리는 등의 불가피한 상황을 가정하고 이를 방지하기 위함이지, 사용자가 자주 떨어뜨리는 등의 어떠한 상황에서도 **PDA**가 견딜 수 있다는 것을 의미하는 것은 아닙니다. 따라서, 사용하실 때 항상 떨어뜨리지 않도록 주의하셔야 합니다.

○ 물에 노출시킨 채로 사용하지 마십시오

PDA는 약한 빗물 등으로부터 보호하기 위해 생활 방수가 되도록 설계 및 제작되었습니다. 그러나 이것은 사용자가 약한 빗물 등의 불가피한 상황에서 잠시동안의 사용을 가정한 것이지, 비가 계속 내리는 상황에서 지속적인 사용이 가능하다는 것을 의미하는 것은 아닙니다. 따라서, 사용하실 때 비가 많이 내리는 상황에서는 사용을 자제하여 주시고, 사용 전에 **PDA**에 물기가 있을 때에는 반드시 물기를 제거하신 후 사용하여 주시기 바랍니다.

○ 화면에 스타일러스 펜만 사용하십시오

화면(터치 스크린)에 **PDA**와 함께 제공된 스타일러스펜이 아닌 볼펜 등 기타 뾰족한 것으로 사용할 경우 화면 같은 민감한 부품이 치명적인 손상을 입게 되며, 이는 전적으로 사용자의 과실로 인한 손상임으로 절대 무상 **AS**가 되지 않습니다. 또한, 화면에 먼지 등 불순물이 있을 때 그대로 사용하실 경우 화면에 손상이 발생하므로, 사용 전 부드러운 천으로 이를 제거한 후 사용하시기 바랍니다.

○ 다른 전자제품과 가까이서 사용하지 마십시오

다른 전자제품으로의 전파 방해로 인해 **PDA** 사용에 영향을 미칠 수 있습니다. 이러한 전파 방해가 있을 경우 다른 전자제품에서 조금 떨어져 사용하시면 **PDA**는 원 상태로 돌아갑니다.

II. 사용자 주의 사항

○ 정격 전압에서 사용하세요

제품의 손상이나 화재의 위험이 있습니다.

○ 분해, 수리, 개조하지 마세요

사용자가 임의로 제품을 분해하거나 수리하는 경우 제품이 오동작하거나 손상될 수 있으며, 이럴 경우 정상적인 **AS**를 받지 못합니다.

○ 먼지, 습기가 많은 곳에서 사용하지 마세요

PDA의 기능이 저하되거나, 심하면 작동하지 않을 수 있습니다.

○ 자석류나 대형 스피커에서 멀리 떨어져 사용하세요

PDA의 메모리에 저장된 내용이 지워지거나 **LCD** 화면이 손상될 수 있습니다.

○ 바코드 스캐너에서 나오는 레이저 빔을 사람 눈에 쏘지 마십시오.

바코드 스캐닝 시 나오는 레이저 빔은 눈에 매우 해로우므로, 사람의 눈쪽으로 레이저 빔을 쏘는 등의 장난을 하지 마십시오.

I. 전자기기로서 주의 사항

○ 동작온도 이외에서 사용을 하지 마십시오

PDA는 -20°C ~ 60°C 온도에서 작동하도록 설계 및 제작되었습니다. 따라서 제시한 작동 온도 밖의 범위에서 사용했을 경우 기기 자체의 손상이나 자료의 손실 위험이 있습니다. 특히, 여름에 온도가 위험한 수준까지 올라 가는 차 안에 **PDA**를 방치하거나 오랫동안 직사 광선에 노출시키는 일이 없도록 해야 합니다.

○ 떨어 드리지 마십시오

PDA는 **1.5m** 높이의 낙하시험을 통과할 정도로 견고하게 설계 및 제작되었습니다. 그러나 이것은 사용자가 사용하다가 실수로 떨어뜨리는 등의 불가피한 상황을 가정하고 이를 방지하기 위함이지, 사용자가 자주 떨어뜨리는 등의 어떠한 상황에서도 **PDA**가 견딜 수 있다는 것을 의미하는 것은 아닙니다. 따라서, 사용하실 때 항상 떨어뜨리지 않도록 주의하셔야 합니다.

○ 물에 노출시킨 채로 사용하지 마십시오

PDA는 약한 빗물 등으로부터 보호하기 위해 생활 방수가 되도록 설계 및 제작되었습니다. 그러나 이것은 사용자가 약한 빗물 등의 불가피한 상황에서 잠시동안의 사용을 가정한 것이지, 비가 계속 내리는 상황에서 지속적인 사용이 가능하다는 것을 의미하는 것은 아닙니다. 따라서, 사용하실 때 비가 많이 내리는 상황에서는 사용을 자제하여 주시고, 사용 전에 **PDA**에 물기가 있을 때에는 반드시 물기를 제거하신 후 사용하여 주시기 바랍니다.

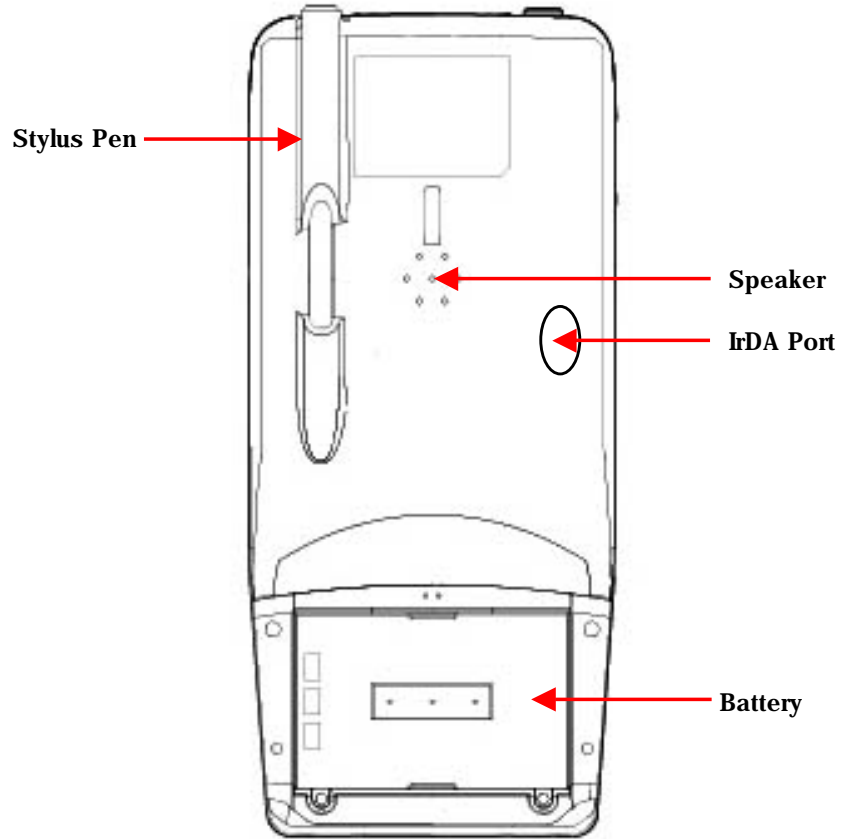
○ 화면에 스타일러스 펜만 사용하십시오

화면(터치 스크린)에 **PDA**와 함께 제공된 스타일러스펜이 아닌 볼펜 등 기타 뾰족한 것으로 사용할 경우 화면 같은 민감한 부품이 치명적인 손상을 입게 되며, 이는 전적으로 사용자의 과실로 인한 손상임으로 절대 무상 **AS**가 되지 않습니다. 또한, 화면에 먼지 등 불순물이 있을 때 그대로 사용하실 경우 화면에 손상이 발생하므로, 사용 전 부드러운 천으로 이를 제거한 후 사용하시기 바랍니다.

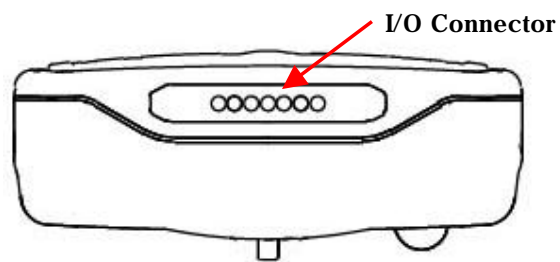
○ 다른 전자제품과 가까이서 사용하지 마십시오

다른 전자제품으로의 전파 방해로 인해 **PDA** 사용에 영향을 미칠 수 있습니다. 이러한 전파 방해가 있을 경우 다른 전자제품에서 조금 떨어져 사용하시면 **PDA**는 원 상태로 돌아갑니다.

사용시 주의 사항

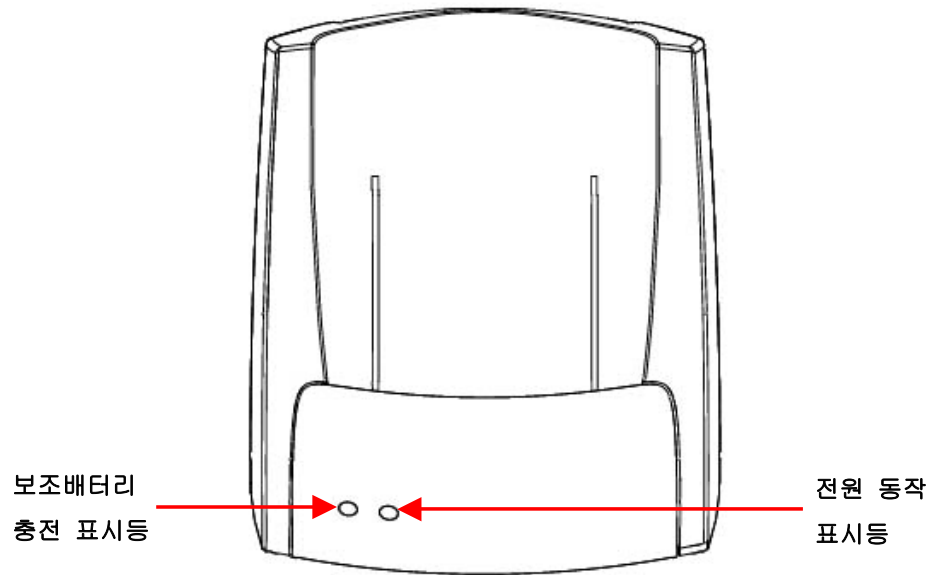


< 뒤에서 본 그림 >

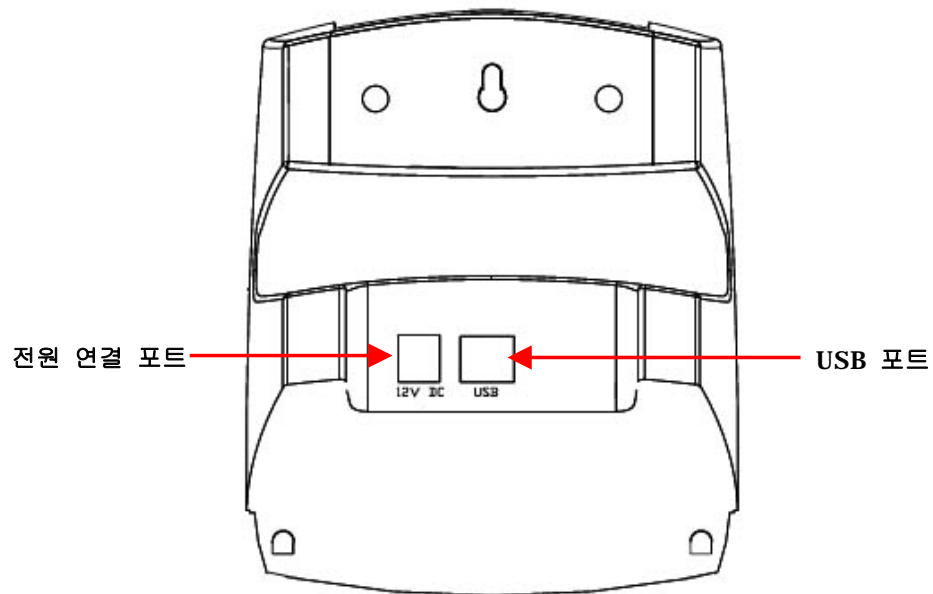


< 아래에서 본 그림 >

2. Cradle



< 앞에서 본 그림 >



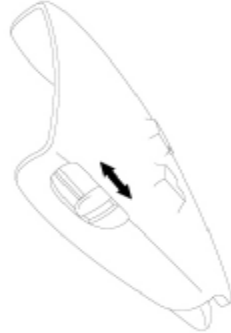
< 뒤에서 본 그림 >

II. 기본 사용법

1. 배터리 장착 / 충전

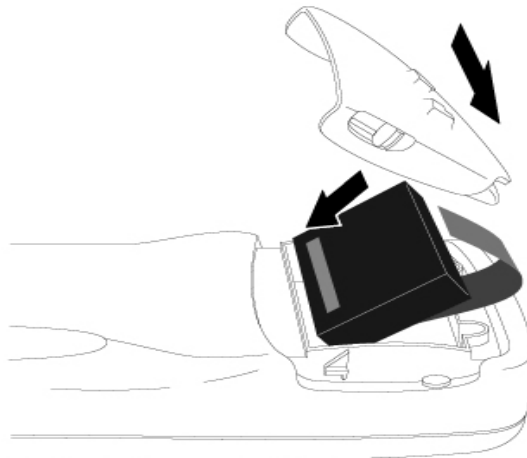
1) 배터리 장착

- ① PDA 뒷면에 있는 배터리 덮개의 잠금 장치를 위로 올리면 덮개를 열 수 있습니다.



< 배터리 덮개의 잠금장치 >

- ② 아래 그림과 같이 배터리 배출 사슬이 배터리 밑으로 가게 한 상태에서, 배터리 윗부분을 먼저 넣은 후에 아래 부분을 밀어 넣습니다.



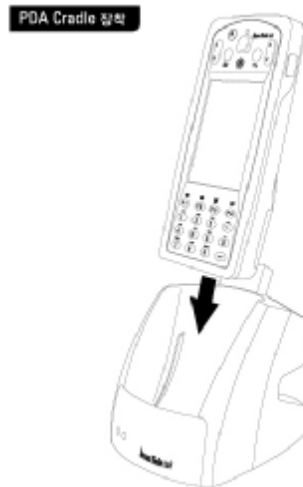
< 배터리 장착 방법 >

- ③ PDA와 배터리 덮개를 약 40도 정도의 각도로 맞물리게 해서 PDA 하단의 홈에 먼저 맞춰 끼우고 배터리 덮개 윗부분을 살짝 눌러 배터리 덮개를 다시 재위치 시킵니다. 잠금 장치를 아래로 내려주시면 견고하게 배터리 덮개를 닫을 수 있습니다.

2) 배터리 충전

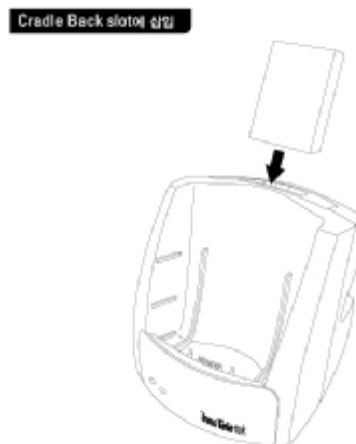
PDA를 처음 사용하시는 경우에는, 사용 전 **2시간 30분** 정도의 배터리 충전이 반드시 필요합니다. 사용 중 빠른 충전을 위해서는 PDA를 슬립모드(**Sleep Mode**)로 변환시킨 후 충전하여 주십시오.

① 배터리를 장착한 채로 충전을 할 경우 그림과 같이 PDA를 **Cradle**에 올려 놓으십시오.



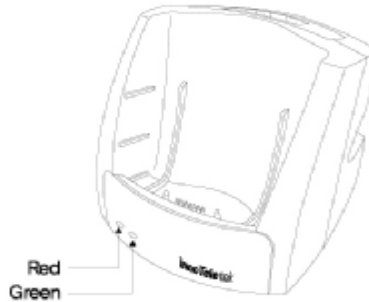
< PDA 본체를 이용한 충전 >

② 배터리만 충전할 경우 배터리를 **Cradle**의 뒤쪽 **slot**에 그림과 같이 삽입하십시오.



< 배터리만 충전 >

③ 충전 중에는 **Cradle**의 충전 표시등인 **LED**에 불이 들어옵니다. 배터리가 삽입되어 충전을 시작하면 **LED**가 빨간 색이며, 완전 충전 시에는 **LED**가 녹색으로 변합니다.



※ 주의: 배터리 교체시 데이터 보존을 위해서 **PDA** 내부에 충전용 보조 배터리가 있습니다. 배터리가 장착되지 않은 상태에서 **30분** 이상 **PDA**를 방치하면 보조 배터리가 소모되어 저장된 데이터를 손실할 수 있으니 **10분** 이내에 충전된 배터리로 교체하거나 어댑터를 연결하여 충전시켜야 합니다.

2. PDA 켜기 / 끄기

1) PDA 켜기

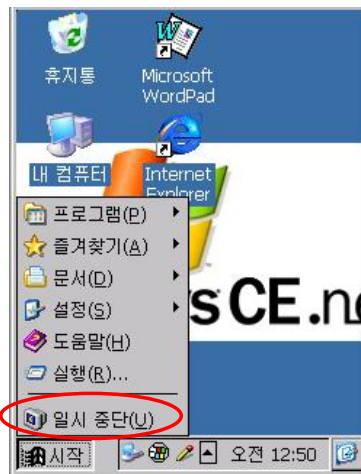
PDA를 처음 사용하는 경우에는 앞의 설명과 같이 배터리를 장착하면 자동으로 **PDA**가 켜지며, **PDA**에 배터리가 장착되어 있는 경우에는 전원 버튼을 눌러 **PDA**를 켭니다.



※ 참고 : PDA를 일정시간 사용하지 않는 경우에는 자동으로 전원이 나가며(Sleep 상태로 넘어 감), 다시 전원 버튼을 눌러 PDA가 켜지면 슬립(Sleep) 상태 이전의 최종 화면이 나타나게 됩니다.

2) PDA 끄기

PDA의 전원 버튼을 3초 정도 누르거나, '시작 → 일시 중단'을 클릭하여 PDA를 끌 수 있습니다. 여기서 PDA 끄기는 슬립모드(sleep Mode)로 들어가는 것을 의미하며, 오랫동안 사용하지 않을 경우에는 배터리를 PDA로부터 분리하여 주십시오.



3. 스타일러스 펜 (Stylus Pen) 사용하기

스타일러스 펜은 일반 컴퓨터의 마우스와 키보드처럼 아이템(Item)을 선택하거나 데이터를 입력하는 도구로 활용되며, LCD 화면을 클릭하거나 직접 필기 할 때 사용합니다.

1) 클릭 (Click)

스타일러스 펜으로 가볍게 스크린(Screen)을 터치(Touch)하는 것을 말합니다. 일반적으로 아이템을 열거나 옵션(Option)을 선택할 때 사용됩니다.



2) 드래그 (Drag)

여러 가지 아이템을 선택하실 경우 스타일러스 펜을 스크린에 맨 상태에서 줄을 긋는 듯한 방법으로 선택하실 수 있습니다. 일반 컴퓨터의 마우스 드래그와 같다고 생각하시면 됩니다.

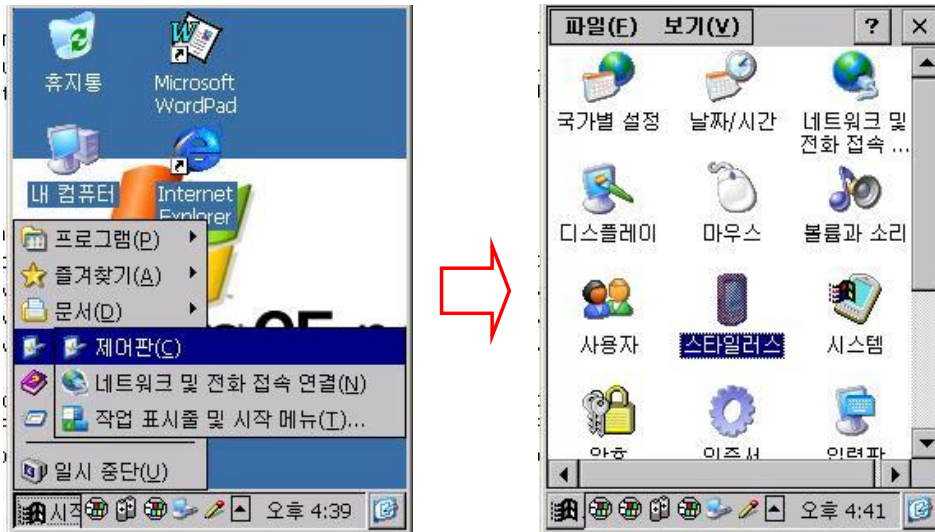


- ※ 주의 : 1. LCD 화면에 먼지나 흙 등의 이물질이 있을 때에는 반드시 부드러운 천 등으로 이물질을 제거한 후 Stylus Pen을 사용하십시오.
2. LCD 화면에는 Stylus Pen만 사용하십시오. 일반 Pen이나 뾰족한 것으로 입력하면 Touch Screen이 손상되거나 화면에 상처를 줄 수 있습니다.

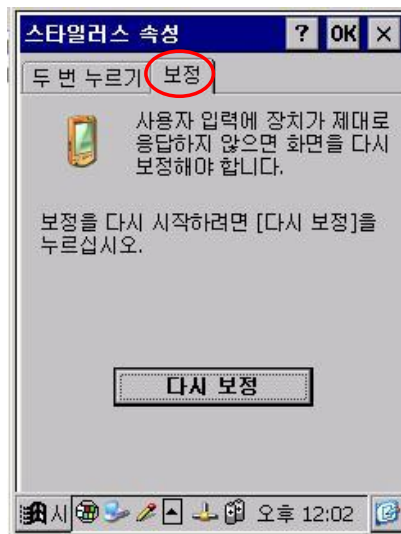
3) 스타일러스 펜 포인터 조정 (Stylus Pen Calibration)

스타일러스 펜으로 화면의 아이콘 또는 버튼 등을 누를 때 정확히 눌러지지 않을 경우에는 스타일러스 펜의 포인터를 다시 조정해야 합니다.

- ① '시작 → 설정 → 제어판 → 스타일러스' 를 차례로 선택하여 클릭합니다.



- ② '보정 → 다시 보정' 을 차례로 선택하여 클릭합니다.



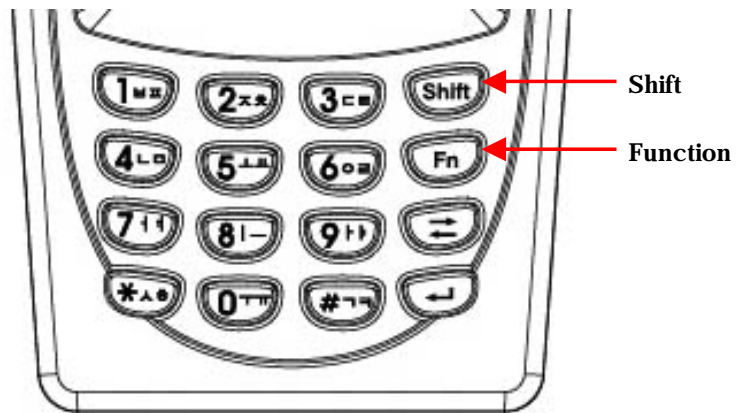
- ③ 화면에 “+” 모양이 나타나는 대로 정확하게 누릅니다.



- ④ ‘ 확인 ’ 을 눌러 창을 닫습니다.

4. 데이터 입력하기

1) 키패드(Keypad)



PDA 하단에 있는 키패드의 버튼을 활용하여 데이터를 입력하실 수 있습니다.

- 문자 입력

- **Shift key**를 누른 상태에서 버튼 위에 인쇄된 글자(한글)를 누르면 입력됩니다.

예) ㅂ : **shift + 1** 버튼

- 버튼에 있는 두개의 글자 중 마지막 글자는 버튼을 누른 후 **2** 초가 지나기 전에 같은 버튼을 다시 누르면 입력됩니다.

예) ㅍ : **shift + 1** 버튼 + **1** 버튼

ㅑ : **shift + 1** 버튼 + **1** 버튼 + **1** 버튼

- 숫자 입력

- **Shift key**를 누르지 않은 상태에서 버튼 위에 있는 숫자를 누르면 입력됩니다.

※ 참고 : **Function Key**(단축키)를 활용하여 특정 프로그램을 바로 실행시킬 수 있습니다.

예) **Fn+2** : WordPad

Fn+3 : Calendar

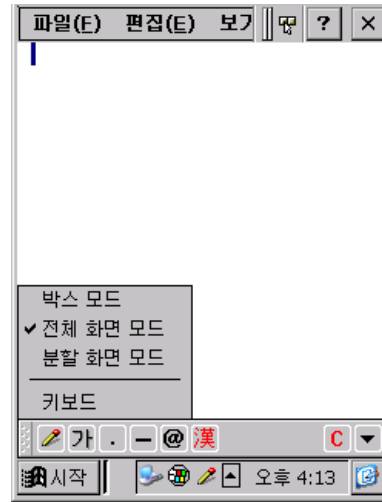
2) 문자 인식 S/W

바탕화면 아래에 있는 작업표시줄에서 아이콘(ㄹ)을 **Stylus Pen**으로 **2 ~ 3**초 동안 누르면 문자 인식 **S/W**가 실행됩니다. 필기 인식이나 소프트 키보드를 사용해서 문자를 입력하실 수 있습니다.



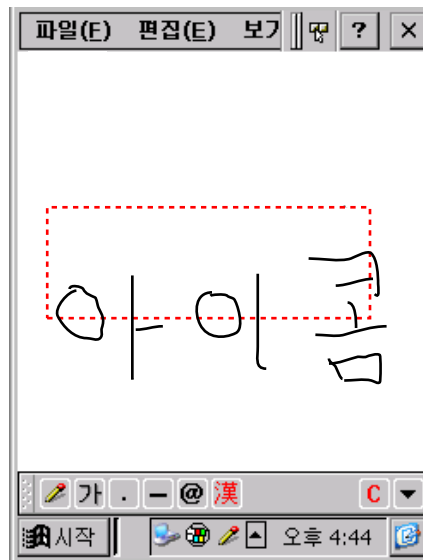
- 필기 인식

: 작업표시줄 상단에 있는 아이콘 중에서 가장 왼쪽에 있는 아이콘(∟)을 누른 후, 박스 모드 / 전체 화면 모드 / 분할 화면 모드 등 3가지 모드 중 하나를 선택하여 필기 입력을 하실 수 있습니다.



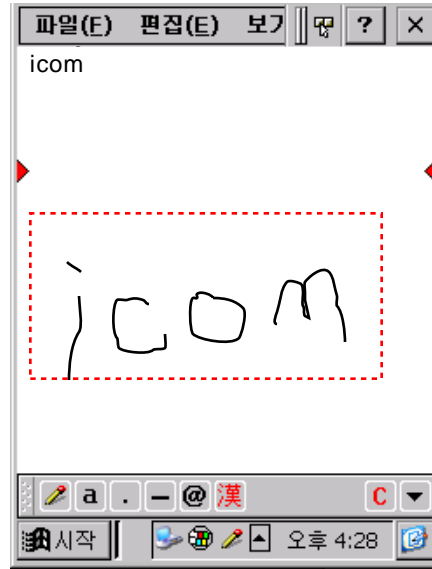
• 전체 화면 모드

: 화면 전체에 **Stylus Pen**으로 필기를 입력하실 수 있으며, 입력된 필기는 자동으로 문자로 인식됩니다. 겹쳐 쓰거나 두 줄로 쓰더라도 인식이 가능하여 다량의 문자를 필기로 입력할 때 매우 편리합니다.

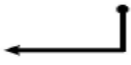
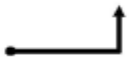





• 분할 화면 모드

: 스크린 좌우 중앙에 보이는 두 점 사이에 가상의 선(이동 가능)을 중심으로 아래 부분, 즉 분할된 화면에 필기를 입력하실 수 있습니다.

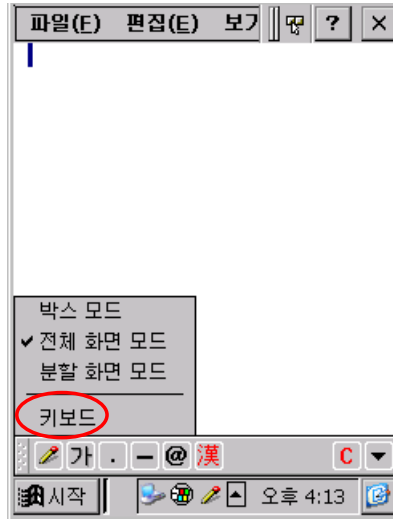


※ 참고 : 필기 입력 모드에서 문장을 편집하고자 할 때, 특별히 정의된 입력 패턴인 '제스처'를 통해 기본적인 문장 편집을 하실 수 있습니다. 현재 '제스처'에서 지원하는 기능은 **Enter, Space Bar, Backspace, Tab, Change** 등 다섯 가지입니다.

 Enter	 건너뛰기(Space Bar)
 지우기(Back Space)	 모드변환
 Tab	

3) 소프트 키보드

키보드 모드를 선택하시면 아래와 같은 키보드가 팝업(Pop-Up)됩니다. 키보드 모드에서 한글, 영문(대/소), 숫자, 특수문자 등 다양한 키보드를 선택하여 데이터를 입력하실 수 있습니다.



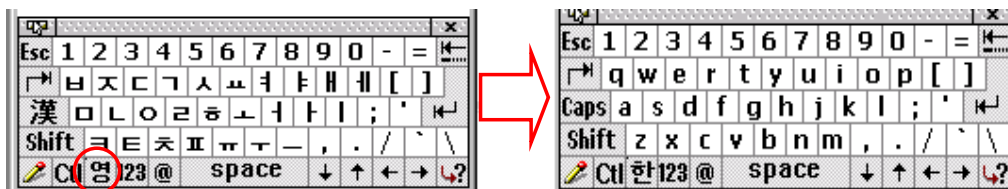
- 한글 키보드

: 키보드 모드를 선택하시면 자동으로 한글 키보드가 실행됩니다.

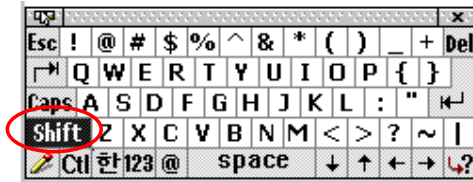


- 영문 키보드

• 한글 키보드에서 '영' 키를 클릭하면 영문 키보드로 변환됩니다.

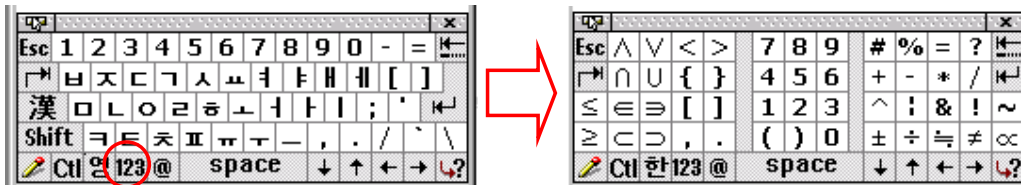


- 'Shift' 키를 클릭하면 대문자 키보드로 변환되어 대문자를 사용할 수 있습니다.



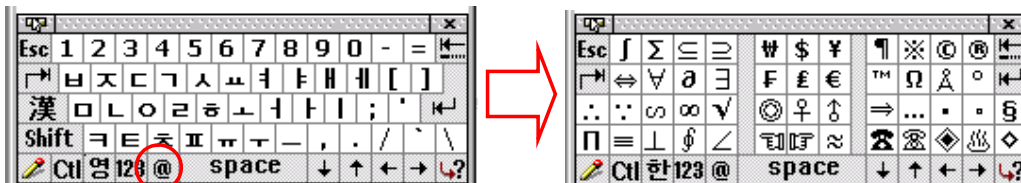
- 숫자 키보드

: '123' 키를 클릭하면 숫자 키보드로 변환되어 숫자를 사용할 수 있습니다.



- 특수문자 키보드

: '@' 키를 클릭하면 특수문자 키보드로 변환되어 특수문자를 사용할 수 있습니다.



5. PDA 초기화 하기 (Reset)

PDA를 사용하는 중 PDA가 작동하기 않거나 키패드 및 스타일러스 펜 등의 입력이 되지 않을 때에는 PDA를 초기화(Reset) 하셔야 합니다.

※ 주의 : PDA를 초기화하기 전에 저장한 데이터를 모두 컴퓨터에 옮겨 놓은 후 진행하십시오. 그렇지 않은 경우에는 모든 데이터를 잃어버릴 수도 있습니다.

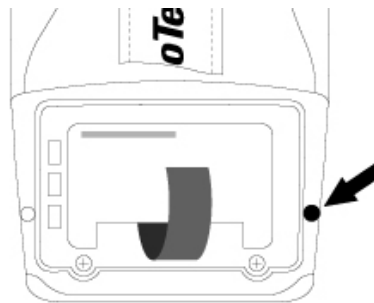
1) 소프트 리셋 (Soft Reset)

‘ 전원 ’ 키와 ‘ Enter ’ 키를 동시에 누르거나, 배터리 덮개를 분리시킨 후 오른쪽 하단의 ‘ Reset ’ 버튼을 누르시면 소프트 리셋이 됩니다.

- 전원 키 + Enter 키



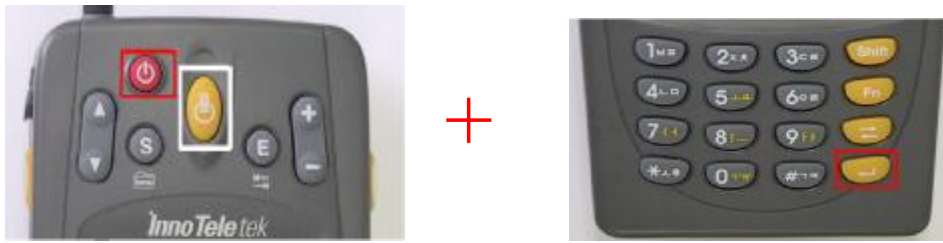
- Reset 키



※ 참고 : 소프트 리셋은 저장된 데이터가 지워지는 것은 아니며, 실행하고 있던 저장되지 않은 데이터가 손실됩니다.

2) 하드 리셋 (Hard Reset)

하드 리셋은 제품을 구입한 최초의 상태로 만들고 싶은 경우에 하는 초기화 작업으로, PDA 정면에 있는 ‘ Scan ’ 키를 누르신 후 소프트 리셋 (전원 키 + Enter 키)을 하시면 됩니다.



※ 주의 : 하드 리셋은 소프트 리셋 및 다른 방법을 통해 문제가 해결되지 않을 때만 하여야 하며, 하드 리셋을 하는 경우 저장된 모든 자료가 지워지므로 각별히 주의하시기 바랍니다.

III. 응용 사용법

1. 사용 환경 설정

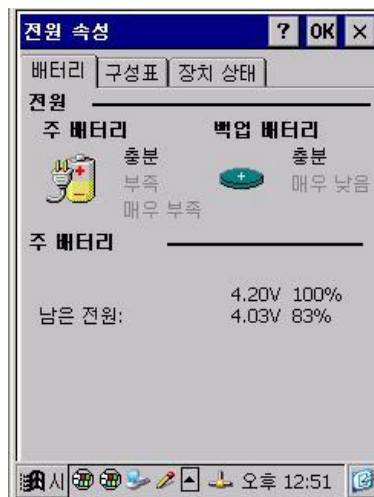
1) 슬립 모드 (Sleep Mode)

슬립 모드는 **PDA** 의 전원 버튼을 누르면 들어가는 상태로 **PDA**의 사용전원을 훨씬 작게 소모하기 위해, **PDA** 사용을 중단한 후 슬립 모드로 가도록 기본 설정이 되어 있습니다. 그러나, 계속적인 작업을 위해서 슬립 모드로 넘어가는 시간을 다음과 같이 조정할 수 있습니다.

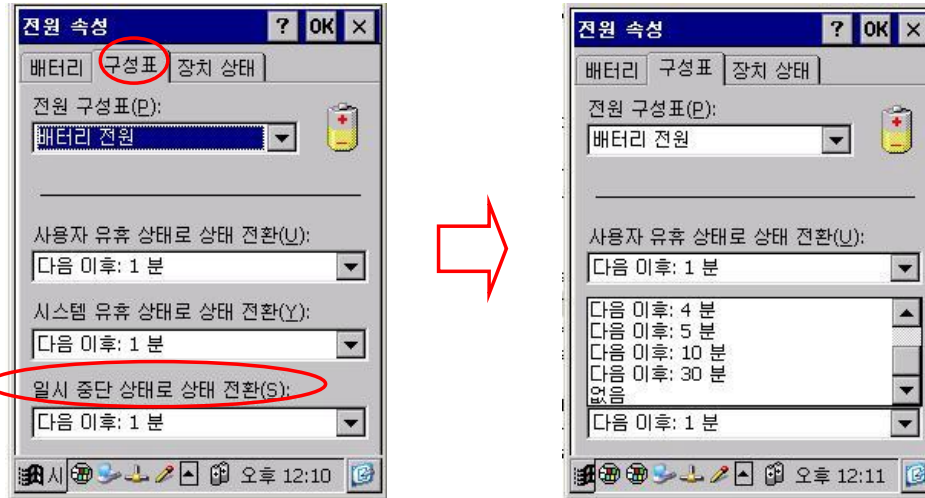
- ① '시작 → 설정 → 제어판'을 차례로 선택한 후, '전원'을 더블 클릭합니다.



- ② '전원 속성' 이 나타납니다.



- 배터리 : 주배터리 및 보조배터리의 상태를 알려 줌
- 구성표 : 슬립 모드로 넘어가는 시간을 다음과 같이 조정할 수 있음



③ 설정을 마친 후, 'OK' 를 누릅니다.

※ 참고 : 슬립 모드에서 빠져 나오기 위해 '전원' 버튼을 누르면 슬립모드로 들어가기 전의 화면으로 돌아갑니다.

2) 디스플레이 (LCD Display)

PDA를 처음 사용하거나 사용 중에는 디스플레이에 계속 조명(Backlight)이 들어 옵니다. 그러나 PDA를 오래 사용하기 위해선, 임의로 설정한 일정시간 동안 PDA를 사용하지 않을 때 조명이 자동적으로 꺼지도록 다음과 같은 설정을 해 두는 것이 좋습니다.

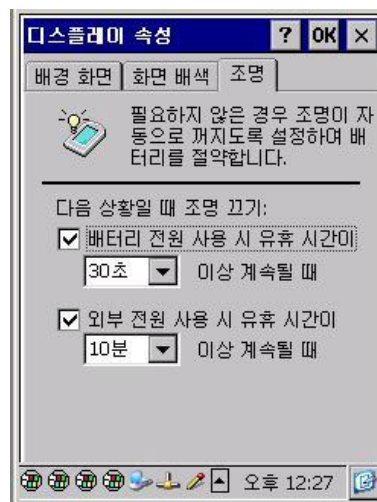
① '시작 → 설정 → 제어판'을 차례로 선택한 후, '디스플레이' 를 더블 클릭합니다.



② '디스플레이 속성' 이 나타납니다.



- 배경 화면 : 배경 화면을 변경시킬 수 있음
- 화면 배색 : 화면의 배색을 변경시킬 수 있음
- 조명 : 조명이 자동으로 꺼지도록 아래의 방법으로 설정할 수 있음.



③ 설정을 마친 후, 'OK'를 누릅니다.

- ※ 참고 : 1. PDA를 사용하면서 배터리 전력 소모가 가장 큰 부분이 백라이트(Backlight) 기능으로, 백라이트가 켜져 있을 경우 전체 사용시간은 급격히 감소될 수 있습니다.
2. 백라이트를 다시 켜기 위해선, '전원' 버튼을 누르면 됩니다.

3) 볼륨 및 소리

PDA 의 알람이나 벨소리 등의 볼륨이나 소리 종류를 설정할 수 있습니다.

- ① '시작 → 설정 → 제어판'을 차례로 선택한 후, '볼륨과 소리'를 더블 클릭합니다.



- ② '볼륨과 소리 속성' 이 나타납니다.



- 볼륨 : 프로그램을 사용하거나 화면을 클릭할 때 나오는 소리의 크기를 조절
- 소리 : 어떤 액션이 행해질 때 소리가 나도록 할 것인지를 설정하며, 소리의 종류를 변경

- ③ 설정을 마친 후, 'OK' 를 누릅니다.

4) 날짜 / 시간

시간 및 날짜를 변경할 수 있습니다.

① '시작 → 설정 → 제어판'을 차례로 선택한 후, '날짜/시간'을 더블 클릭하거나, 작업 표시줄 하단에 있는 시간을 더블 클릭합니다.



② '날짜/시간 속성' 이 나타납니다.



③ '적용' 을 클릭한 후, 'OK' 를 누릅니다.

2. 주요 기능

문서 작성 (WordPad)

문서 편집 프로그램(Microsoft WordPad)을 통해 간단한 문서를 작성할 수 있습니다.

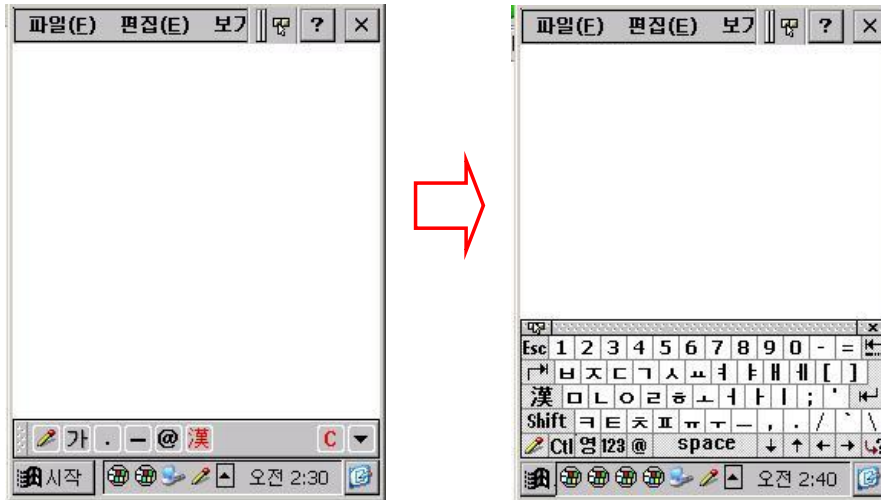
① '시작 → 프로그램 → Microsoft WordPad'를 차례로 선택한 후, 바탕화면에 있는 'Microsoft WordPad'를 더블 클릭합니다.



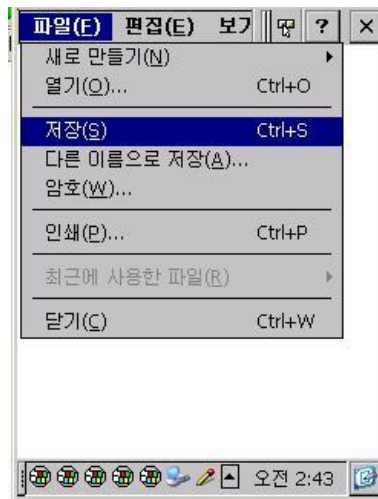
또는



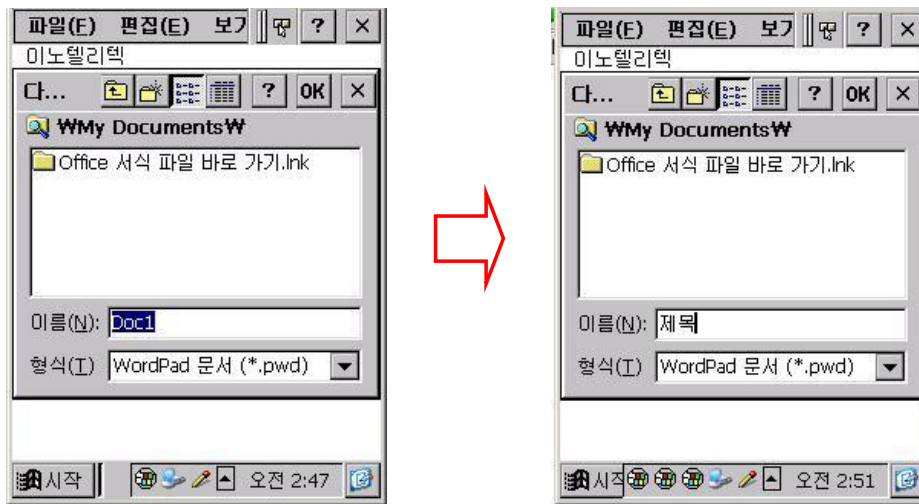
- ② 문자 인식 프로그램을 실행시키거나 키보드를 통해 문자를 입력합니다.



- ③ 문서 작성이 끝나면, 상단의 메뉴에서 '파일' 을 선택한 후 '저장' 을 누릅니다.



④ '이름'에 파일의 고유 이름을 입력한 후, 'OK'를 누르면 문서 파일이 생성됩니다.







개인 일정 관리 (Calendar)

미래의 일정을 미리 입력하고, 당일 일정을 확인하는 등의 간단한 개인 일정 관리가 가능합니다.

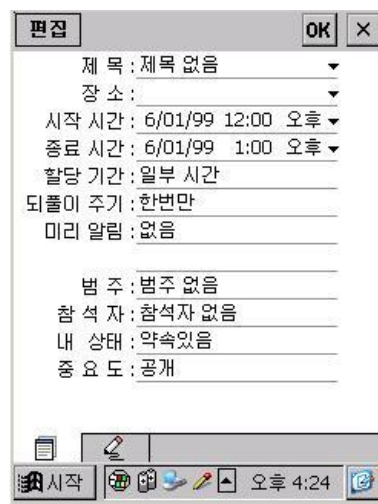
① **Fn+3**키를 눌러 개인 일정 관리 프로그램을 실행시킵시오.



- : 약속 시간과 약속 내용을 나타냄.
- : 하루의 일정을 시간별로 나타냄.

-  : 한 달의 일정을 날짜와 시간별로 나타냄.
-  : 일정 관리 프로그램의 초기화면으로, 한 달의 일정을 달력형식으로 나타냄
-  : 1 ~ 12월까지 한 해의 달력이 나타나고, 날짜를 클릭하면 그 날의 일정을 상세 화면으로 나타냄.
-  : 각 모드에서 작업중인 날짜에서 오늘 날짜로 돌아옴.

② ‘ 일정관리 → 새 일정 ’ 을 선택하여 일정을 추가한 후 ‘OK’를 누릅니다.



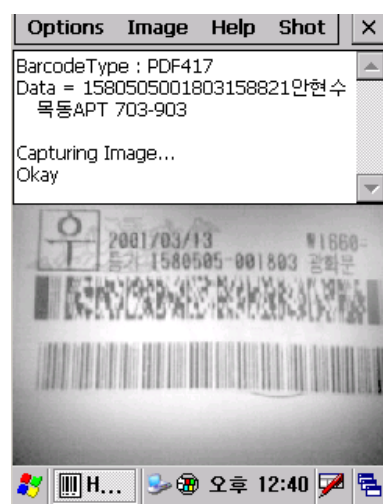
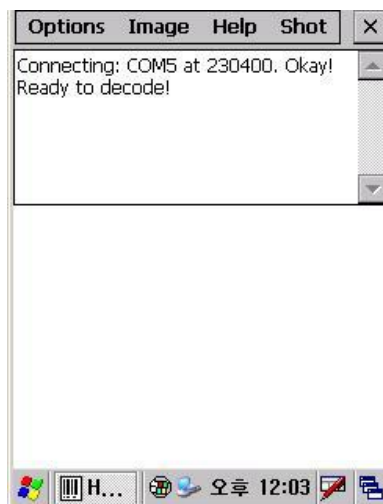
바코드 스캐닝 (Barcode Scanning)

① 바탕화면에 있는 'Barcode'란 아이콘을 더블 클릭하여 바코드 스캐닝 프로그램을 실행시킵니다.



※ 참고 : 여기에 있는 바코드 프로그램은 단순히 PDA에 내장된 바코드 스캐너의 성능을 확인하고 테스트할 수 있는 단순한 데모용 프로그램입니다.

② PDA(Laser Scanner)를 바코드 정면으로 향하게 합니다. 이 때 직사각형 모양의 형광 Aimer로 읽어 들일 바코드를 겨누어 어름 잡은 후, 3개의 스캔 트리거(Scan Trigger) 중 사용하기 쉬운 하나의 트리거를 눌러 Scanner의 빨간색 빔이 바코드의 중앙을 덮도록 합니다.



< 초기 화면 >

< Scan 후 >

③ 메뉴바의 'Options'를 선택하여 'Enable Decode' 또는 'Enable Image'를 활성화 할 수 있습니다.

3. 컴퓨터와 자료 주고 받기 (ActiveSync)

1) ActiveSync 설정하기

동기화(Synchronization: Sync)란 PDA와 컴퓨터를 연결하여 데이터를 공유하는 것을 말합니다. 즉, PDA의 데이터를 컴퓨터로 옮기거나(Upload), 반대로 컴퓨터의 데이터를 PDA로 옮길(Download) 수 있습니다. 또한, 동기화가 되면 PC와 PDA의 데이터를 비교해서 변경된 데이터에 대해서 최신의 내용으로 양쪽 모두가 업데이트(Update)됩니다.

※ 참고 : 동기화를 하기 위해선, 다음과 같은 사전작업을 하셔야 합니다.

1. PDA 와 연결할 PC에 동기화 관련 S/W 가 설치되어 있어야 합니다.
2. PC 와 Cradle 이 USB 케이블로 연결되어 있어야 합니다.

① PC 와 연결된 Cradle 에 PDA 를 장착하면, 'Connecting' 이란 창이 뜹니다.



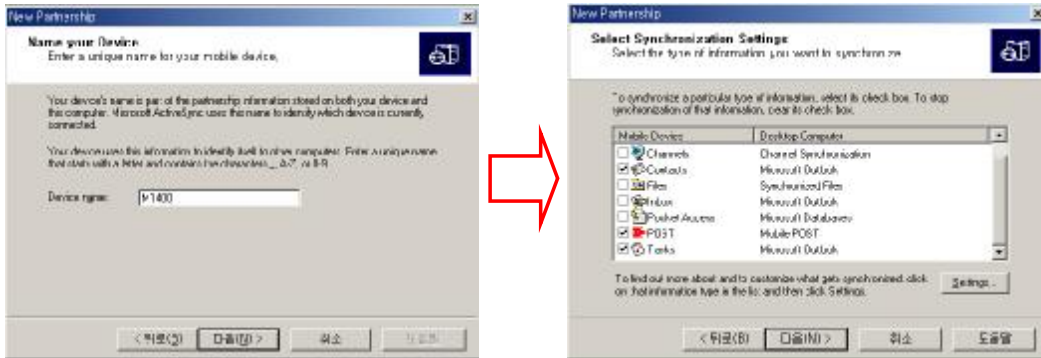
< 초기 화면 >

< Connecting이 되고 나면 >

② PC 와 PDA 간의 파트너십을 설정하기 위해 'Yes' 를 선택하고 '다음' 을 클릭합니다.



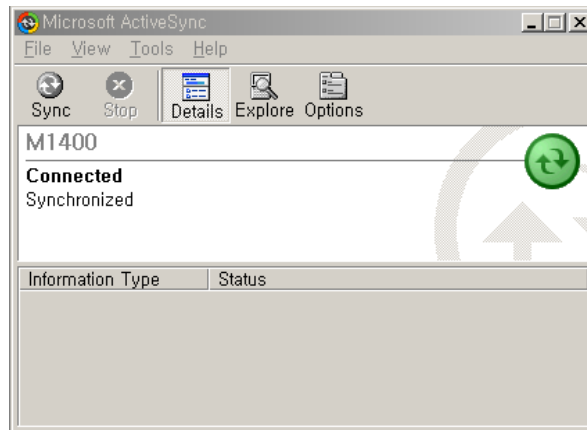
③ 연결할 **PDA**의 명칭을 설정하고, 동기화 시키고자 하는 항목을 선택하여 ‘다음’을 클릭합니다.



< 연결한 PDA 명칭 설정 >

< 기본 설정 >

④ ‘Connected’란 창이 뜨면서 동기화를 정상적으로 완료합니다.



※ 참고

- PDA의 명칭 설정

- 컴퓨터와 **PDA**의 동기화를 처음 실행한 경우에는 반드시 **PDA**의 명칭을 설정하여야 하며, 이때 사용자가 특별한 규칙 없이 편하게 명칭을 설정하면 됩니다.

- **ActiveSync** 내에 새로운 **Partnership**을 설정하실 때에는 기존에 설정된 **PDA**의 명칭과 반드시 다른 명칭으로 설정하여야 합니다.

- ‘Guest’로 접속한 경우

: ‘Guest’로 접속한 경우 (**Partnership** 설정 없이 바로 싱크된 경우)는 데이터 싱크가 이루어지지 않고, 단지 파일 복사 등의 기능만 수행됩니다. 따라서 만약 ‘Guest’로 접속된 경우 **Cradle**에서 **PDA**를 분리한 후 다시 싱크하여 주시기 바랍니다.

- 싱크가 되지 않는 경우

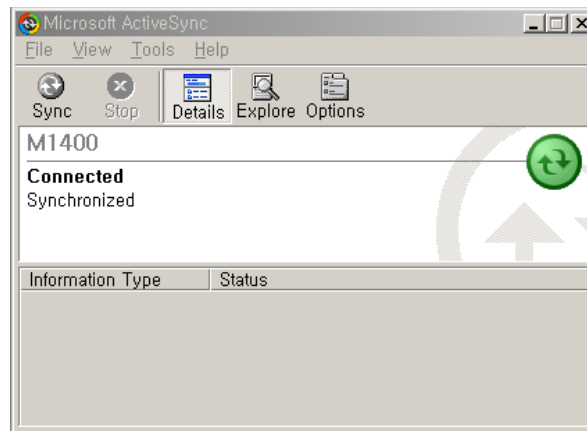
: 동기화 도중 PDA 화면에 'Communication Error' 라는 다이얼로그 창이 나타나면 PC와 연결되지 않을 때가 있습니다. 이 때에는 PDA를 Cradle에서 분리하여 실행된 다이얼로그 창을 지우고, '시작 → 프로그램(P) → Communications → Remote Networking' 을 실행하여 'USBACTIVE' 를 더블 클릭하십시오. 접속을 위한 창이 실행되면 바로 '취소' 를 선택하신 후, PDA를 Cradle에 다시 장착하면 됩니다.

2) ActiveSync 하기

PC 와 PDA 사이에 싱크가 설정되었다면 이후에는 자동적으로 싱크가 실행됩니다.

① PDA를 Cradle에 장착하면 PC 가 자동적으로 PDA와 연결을 시도합니다.

② 연결을 시도한 후 몇 초가 지나면, 'Connected' 란 창이 뜨며, 작업표시줄 오른쪽에 있는 싱크 아이콘이 초록색으로 변합니다.



3) ActiveSync 해제하기

싱크를 해제하기 위해선 PDA를 Cradle에서 빼냅니다. 그러면 작업 표시줄 오른쪽에 있는 싱크 아이콘이 회색으로 변합니다.

VI. 무선통신 기능 사용하기 (MC1440)

1. 무선랜 (Wireless LAN)

무선랜을 통해 인터넷에 접속하거나 데이터 통신을 하실 수 있습니다.

1) 유동 IP 인 경우

① “ 시작 → 설정 → 네트워크 및 전화 접속 “ 을 차례로 선택하여 실행시킵니다.

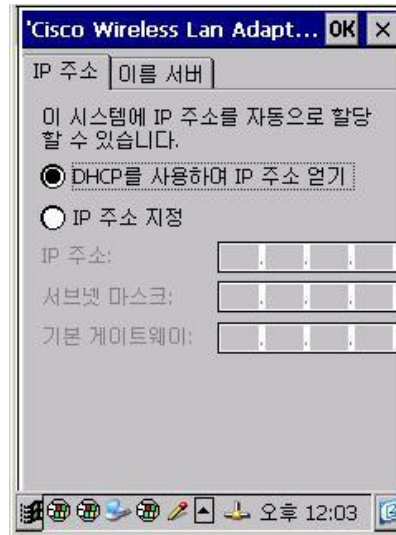


② 내장된 무선랜 카드에 맞는 드라이버를 선택하여 실행시킵니다.



※ 주의 : 위의 항목은 내장된 무선랜 카드에 따라 드라이버가 모두 다르므로, 사용 전에 무선랜 카드가 어느 회사 제품인지와 드라이버의 설치유무를 미리 확인하여야 합니다.

③ ‘ DHCP를 사용하여 IP 주소 얻기 ’ 를 선택한 후 ‘ OK ’ 를 실행시킵니다.



④ ‘ DHCP를 사용하여 IP 주소 얻기 ’ 를 선택한 후 ‘ OK ’ 를 실행시킵니다.

2) 고정 IP 인 경우

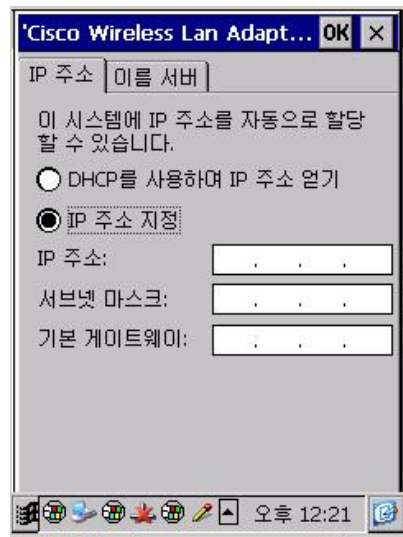
① “ 시작 → 설정 → 네트워크 및 전화 접속 ” 을 차례로 선택하여 실행시킵니다.



② 내장된 무선랜 카드에 맞는 드라이버 (**CISCO1**) 를 선택하여 실행시킵니다.

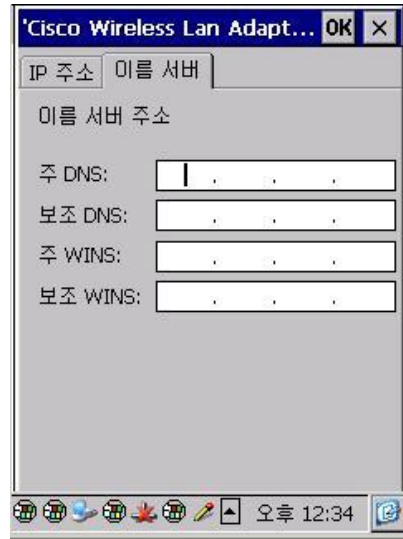


③ ' **IP 주소 지정** ' 을 선택한 후 ' **IP 주소** ', ' **서브넷 마스크** ', ' **기본 게이트웨이** ' 등에 차례로 적합한 데이터를 입력시킵니다.

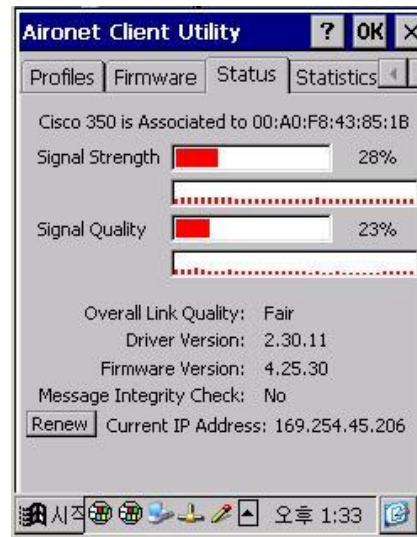
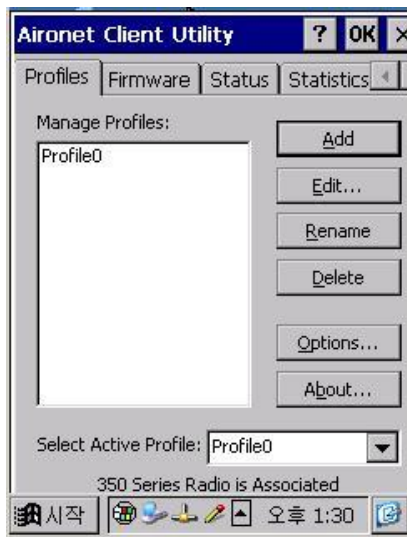


※ **참고** : 위의 항목은 사용자마다 모두 다르며, 이에 대해서는 네트워크 관리자에게 문의하여야 합니다.

④ ' **이름 서버** ' 를 선택한 후, ' **주 DNS** ', ' **보조 DNS** ', ' **주 WINS** ', ' **보조 WINS** ' 등에 차례로 적합한 데이터를 입력시키고, ' **OK** ' 를 실행시킵니다.



※ 참고 : 접속된 무선랜의 수신강도를 확인하시려면, “ 시작 → 프로그램 → Cisco → ACU → Status ” 를 차례로 선택하여 실행시키면 가능합니다.



문제점 해결하기

문제	원인	방법
전원이 켜지지 않는다.	충전이 되지 않았을 경우	충전을 다시 하거나 배터리를 바꿔 주면 됩니다.
	배터리를 잘못 장착하였을 경우	배터리가 제대로 장착 되었는지 확인해 주십시오.
	System 의 문제가 있는 경우	Hard Reset 을 하면 됩니다. (Hard Reset 부분 참조)
전원이 스스로 꺼집니다.	PDA 가 Sleep Mode 에 들어간 경우	전원버튼을 눌러 다시 켜주시면 창이 마지막 상태로 다시 활성화 되며, Sleep Mode 로 넘어가는 시간은 제어판에서 다시 설정할 수 있습니다.
배터리가 충전 되지 않습니다.	배터리가 작동하지 않을 경우	배터리를 교체하여 주시고, 그래도 동작이 안되면 Hard Reset 을 하면 됩니다.
	PDA 가 Cradle 에 제대로 장착이 되지 않은 경우	PDA 를 Cradle 에 다시 올려 놓아 주십시오.
	I/O Connector 에 이물질이 있는 경우	먼지나 녹 등 이물질을 제거하면 됩니다.
Screen 에 캐릭터가 보이지 않습니다.	PDA 의 전원이 켜지지 않은 경우	전원스위치를 눌러주십시오.
	배터리가 충전되지 않은 경우	배터리를 다시 충전해 주십시오.
IrDA Printer 와 통신이 이루어지지 않습니다.	Printr 와의 거리가 1m 를 넘을 경우	Printer 의 위치를 가깝게 조정하면 됩니다.
	방해물이 있을 경우	방해물을 제거하고 다시 시도해 보십시오.
	IrDA 가 지원되지 않는 Printer 일 경우	IrDA 지원이 가능한 Printer 로 시도해 보십시오.
ActiveSync 가 되지 않습니다.	PDA 가 Cradle 에 제대로 장착 되지 않은 경우	PDA 를 Cradle 에 다시 장착하여 주십시오
	Cable 이 잘못 장착 된 경우	Cable 의 연결상태와 Cable 이 정품인지 여부를 살펴 보십시오.
	ActiveSync 가 잘못 설치 된 경우	Software 를 PC 에 다시 설치하면 됩니다.
	자신이 설정한 이름으로 연결되지 않고 Guest 로 연결되는 경우	PDA 를 Cradle 에서 분리한 후 다시 올려 놓으시고 PDA 에 명칭을 설정하면 됩니다.

문제	원인	방법
소리가 들리지 않습니다.	볼륨이 낮게 설정되어 있는 경우	제어판에서 볼륨설정을 변경하면 됩니다.
	스피커 부분에 이물질이 있는 경우	스피커 부분을 막고 있는 먼지 등의 이물질을 제거하여 주시면 됩니다.
PDA가 필기를 인식하지 못합니다.	잘못된 글씨를 입력하거나 필기를 제대로 하지 않았을 경우	정자체로 다시 입력하면 됩니다.
	잘못된 부분에 필기를 하였을 경우	필기 인식 모드를 다시 설정한 후 입력해 주십시오.
Stylus Pen이 잘 인식되지 않습니다.	아이콘을 클릭하였는데 실행되지 않는 경우	제어판에서 Stylus Pen 설정을 다시 하여 주십시오.
Memory Full이라는 메시지가 나옵니다.	PDA에 너무 많은 파일이 있는 경우	컴퓨터로 Data 를 옮기거나, 사용하지 않는 파일을 지워 주십시오.
	Memory 설정이 잘못되어 있는 경우	제어판의 System 탭에서 Memory 설정을 다시 해 주시면 됩니다.
	초과 Application 이 설치되어 있는 경우	제어판의 System 탭에서 불필요한 Program 을 지워 주십시오.
Scanning이 되지 않습니다.	Scan Window 창이 오염되었을 경우	Scan Window 창을 면 등 부드러운 천으로 가볍게 닦아 주면 됩니다.
	Scan 중 대상물이 움직일 경우	Scan 중 대상물이 움직이면 Scan 이 되지 않을 수 있으므로 움직이지 않도록 주의하여 주십시오.
	Scanning Program 이 설치되지 않은 경우	프로그램 설치 여부를 제어판의 System 탭에서 확인해 주십시오
	읽을 수 없는 Barcode 일 경우	훼손된 Barcode 의 경우 인식할 수 없습니다.
	너무 멀리 / 가까이서 Scan 한 경우	거리조정을 15cm 정도로 벌린 후 다시 Scan 해 보십시오.
	프로그램이 해당 Barcode 를 지원하지 않는 경우	현재 설치된 Barcode 인식 프로그램이 지원하는 유형의 Barcode 인지 확인하여 보십시오.
	직사광선 하에서 Scan 하는 경우	바코드를 45도 각도로 숙이거나 직사광선을 등지고 Scan 하면 됩니다.