

Industrial Mobile Computer

# Quick Reference Guide

MC3000Series



MC3000Series

# Industrial Mobile Computer

MC3000Series

Quick Reference Guide



InnoTeletek

## Intelligent PDA

MC3000은 뛰어난 내구성을 가진 제품으로 최적의 성능을 발휘할 수 있는 최상의 산업용 단말기입니다.

MC3000은 물류, 택배, 루트세일, 방문판매 등 사용자의 업무 환경이 계절에 따른 온도 변화가 심하고 근무 조건이 열악한(Out-door-Application) 환경에 적합하며, 휴대가 간편한 산업용 휴대 단말기입니다.

MC3000은 Microsoft Window CE.NET v4.2 Platform과 Intel x'scale architecture 지원하여, 강력하고 안정된 컴퓨팅 성능은 고객의 요구에 맞는 최적의 Application을 제공합니다.

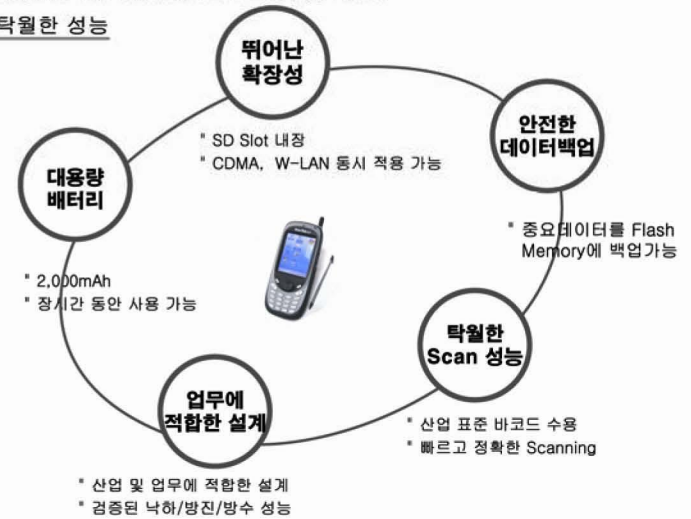
### 편의성

Scan 버튼을 제품 좌/우 측면에 장착하여 사용자의 편의성 증대 분실 및 파손 방지, 사용편의성을 위한 휴대용 케이스 제공

### 내구성

실제 업무 현장에서 검증된 탄탄한 내구 신뢰성  
통신 환경 변화에 따른 완벽한 확장성 제공(CDMA / W-LAN / GPS 등)  
산업용 PDA 신뢰성 규격(낙하/방수/방진 등)을 만족하면서 일반용 PDA에 비견되는 초소형 스마트 디자인 실현

### 탁월한 성능



▶ 제품규격

항 목		규격
CPU		Intel X-Scale 400MHz
메모리	ROM	NOR Flash ROM : 32MB NAND Flash ROM : 64/128MB
	RAM	64/128MB
Display	LCD	3.5" TFT 64K Color LCD with LED backlight
	해 상 도	240X320 Pixel
	터치스크린	4-wire resistance type touch panel
키 패 드	숫자/한글 또는 숫자/영문 키패드 지원	
인터페이스	RS-232C, IrDA, USB Port Interface 지원	
부대기능	계산기능, Touch Panel과 KeyPad용 Back-Light기능 지원 배터리 잔량표시 기능, LCD보호용 강화필름 부착 제공 x_PIMS 기능	
사용온도범위	-20°C ~ 50°C (동작 온도) -30°C ~ 70°C (보관 온도)	
습도	50°C에서 93%	
운영환경(O/S)	Win CE.NET 4.2	
확장Slot	SD Card Slot, W-LAN Slot , CDMA 통신용 Slot 내장	
스캔엔진	Laser 또는 CMOS Imager 형 스캔엔진 적용	
중량	320g(본체, 배터리 포함)	
외관 및 내구성		1.5m 낙하 시험 통과(6면 2회 첩판)
		휴대용 케이스(끈 포함) 제공
Data 보호 기능	NAND Flash 채용으로 Data보호 기능	
전원	Main Battery	착탈식 리튬이온 배터리 팩 적용 (2000mA)
	Back-up	130mA 적용
	사용시간	12~72 시간(Application에 종속)
통신	WLAN	IEEE802.11b(DSSS, 11Mbps) 지원
	WWAN	CDMA2000 1x (PCS, Cellular)

▶ 제품규격

크래들

통신	USB, RS232 표준 I/O 지원
전원	SMPS형 • 입력 : 100 ~ 240 VAC Free Voltage Adapter • 출력 : 12VDC, 3A
LED	충전 상태확인 • 메인, 보조, Sync • 충전 : Red • 완충 : Green
Connector	• 1 DC Power Jack • 1 B-type USB
충전시간	3시간 이내

## 알림

### I. 보증

#### 보증 기간

##### ○ 무상 보증

이노텔리텍은 제품 제조상의 결함 또는 기술상의 결함으로 인한 고장이 발생할 경우 소비자가 제품을 구입한 날로부터 1년간 무상으로 수리해 드립니다. 단, 구입일자가 불분명한 경우 제품의 생산일자를 기준으로 6개월을 가산하여 선정합니다. 또한, 배터리의 보증 기간은 최초 구입일로부터 6개월간 무상으로 수리해 드리며, 구입일자가 불분명한 경우 제품의 생산일자를 기준으로 3개월을 가산하여 선정합니다.

##### ○ 무상 보증이 안 되는 경우

이노텔리텍이 보증하는 무상 기간 중이라도 다음의 경우에는 유상으로 처리됩니다.  
침수, 화기 접촉, 과전압 및 잦은 낙하로 인한 충격 등 사용자의 부주의로 인한 고장  
충수, 화재 및 지진과 같은 천재지변으로 인한 고장  
사용자 임의로 수리 또는 개조한 경우  
기타 부품의 재질이나 제조상 결함 이외의 원인으로 인한 고장

### II. 각종 형식검정 및 인증

**형식등록(개인 휴대용 무선설비)  
전자파 적합등록(EMC Registration)**

본 제품은 정보통신부 형식등록을 받은 제품입니다.  
본 제품은 형식등록된 형태 외로 성능에 변경을 초래하는 별도의 장치를 부가할 수 없습니다.

### III. 저작권

본 사용자 설명서에 포함된 정보는 현재를 기준으로 작성되었으며, 사용자 설명서의 내용 및 예제에 대한 편집 오류, 정보 누락과 관련하여 예기치 못한 조차 및 그 결과로 나타나는 손실에 대해서 이노텔리텍은 책임질 수 없음을 알려 드립니다.

본 사용자 설명서에 있는 내용은 소프트웨어 업그레이드에 따라 다를 수 있으며 사용자에게 통보 없이 일부 변경될 수 있습니다. 따라서 이노텔리텍은 메뉴얼에 서술된 시장성이나 적합성에 대해서는 어떠한 보장도 할 수 없습니다.  
본 사용자 설명서는 저작권법에 의해서 보호를 받고 있으므로, 저작권법에서 허용하는 범위를 제외하고는 이노텔리텍으로부터 사전 허락 없이 본 설명서를 복사, 인용 및 번역될 수 없음을 알려 드립니다.

본 제품에 포함된 프로그램은 법적으로 보호를 받고 있으며, 모든 권리는 보호됩니다. 또한, 사전 허락 없이 어떤 프로그램도 복사, 인용 및 번역될 수 없음을 알려 드립니다. 마이크로소프트 ActiveSync, 윈도우 및 윈도우 로고 등은 미국을 포함한 다른 나라에서 등록된 마이크로소프트의 상표입니다. 마이크로소프트 제품은 마이크로소프트 전액 출자 자회사인 마이크로소프트 라이선싱, Inc에 의해 OEM 제품화 하도록 인증 받았습니니다.

본 설명서에서 사용된 모든 상표 이름과 제품 이름은 각 소유권자의 상표 이름, 서비스 표시 및 등록 상표입니다.

305-811 대전광역시 유성구 전민동 461-25 ㈜이노텔리텍 / InnoTeletek, Inc.

## 사용상 주의 사항

### I. 전자기기로서 주의 사항

#### ○ 동작온도 이외에서 사용을 하지 마십시오

PDA는 -20℃ ~ 60℃ 온도에서 작동하도록 설계 및 제작되었습니다. 따라서 제시한 작동 온도 밖의 범위에서 사용했을 경우 기기 자체의 손상이나 자료의 손실 위험이 있습니다. 특히, 여름에 온도가 위험한 수준까지 올라 가는 차 안에 PDA를 방치하거나 오랫동안 직사 광선에 노출시키는 일이 없도록 해야 합니다.

#### ○ 떨어 뜨리지 마십시오

PDA는 1.5m 높이의 낙하시험을 통과할 정도로 견고하게 설계 및 제작되었습니다. 그러나 이것은 사용자가 사용하다가 실수로 떨어뜨리는 등의 불가피한 상황을 가정하고 이를 방지하기 위한이지, 사용자가 자주 떨어뜨리는 등의 어떠한 상황에서도 PDA가 견딜 수 있다는 것을 의미하는 것은 아닙니다. 따라서, 사용하실 때 항상 떨어뜨리지 않도록 주의하셔야 합니다.

#### ○ 물에 노출시킨 채로 사용하지 마십시오

PDA는 약한 빗물 등으로부터 보호하기 위해 생활 방수가 되도록 설계 및 제작되었습니다. 그러나 이것은 사용자가 약한 빗물 등의 불가피한 상황에서 잠시동안의 사용을 가정하는 것이지, 비가 계속 내리는 상황에서 지속적인 사용이 가능하다는 것을 의미하는 것은 아닙니다. 따라서, 사용하실 때 비가 많이 내리는 상황에서는 사용을 자제하여 주시고, 사용 전에 PDA에 물기가 있을 때에는 반드시 물기를 제거하신 후 사용하여 주시기 바랍니다.

#### ○ 화면에 스타일러스 펜만 사용하십시오

화면(터치 스크린)에 PDA와 함께 제공된 스타일러스펜이 아닌 볼펜 등 기타 뾰족한 것으로 사용할 경우 화면 같은 민감한 부품이 치명적인 손상을 입게 되며, 이는 전적으로 사용자의 과실로 인한 손상임으로 절대 무상 AS가 되지 않습니다. 또한, 화면에 먼지 등 불순물이 있을 때 그대로 사용하실 경우 화면에 손상이 발생하므로, 사용 전 부드러운 천으로 이를 제거한 후 사용하시기 바랍니다.

#### ○ 다른 전자제품과 가까이서 사용하지 마십시오

다른 전자제품으로의 전파 방해로 인해 PDA 사용에 영향을 미칠 수 있습니다. 이러한 전파 방해가 있을 경우 다른 전자제품에서 조금 떨어져 사용하시면 PDA는 원 상태로 돌아갑니다.

### II. 사용자 주의 사항

#### ○ 정격 전압에서 사용하세요

제품의 손상이나 화재의 위험이 있습니다.

#### ○ 분해, 수리, 개조하지 마세요

사용자가 임의로 제품을 분해하거나 수리하는 경우 제품이 오동작하거나 손상될 수 있으며, 이럴 경우 정상적인 AS를 받지 못합니다.

#### ○ 먼지, 습기가 많은 곳에서 사용하지 마세요

PDA의 기능이 저하되거나, 심하면 작동하지 않을 수 있습니다.

#### ○ 자석류나 대형 스피커에서 멀리 떨어져 사용하세요

PDA의 메모리에 저장된 내용이 지워지거나 LCD 화면이 손상될 수 있습니다.

#### ○ 바코드 스캐너에서 나오는 레이저 빔을 사람 눈에 쏘지 마십시오.

바코드 스캐닝 시 나오는 레이저 빔은 눈에 매우 해로우며, 설명의 위험이 있으므로 사람의 눈을 향해 빔을 쏘는 행위를 삼가 하시기 바랍니다.

#### III. 휴대폰 불법 복제 금지

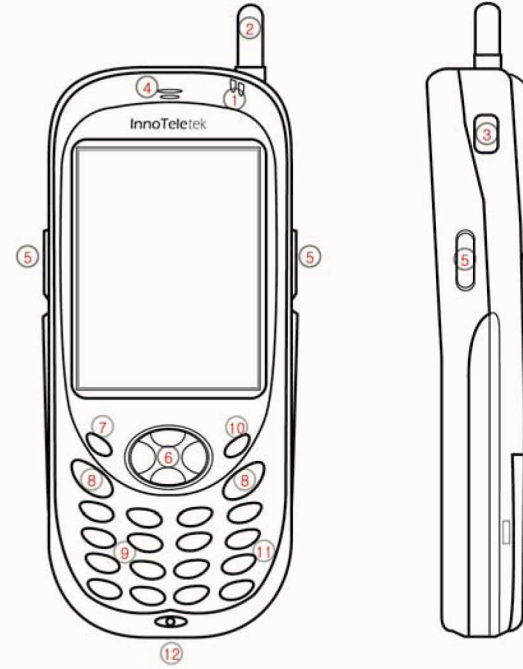
휴대폰에 각각의 제품을 인식하는 고유번호 (ESN : Electronic Serial Number)가 있듯이, 본 제품에 내장된 CDMA Module에도 고유번호가 있습니다. 이 고유번호를 불법으로 복제, 변경하는 행위는 형법 347 조에 의거 10년 이하의 징역이나 2,000만원 이하의 벌금을 받게 되는 법적 처벌 대상이 됩니다. 이러한 불법 행위가 확인될 경우 당사가 보증하는 서비스를 받을 수 없음을 알려드립니다.

**MC3000 Series 제품 구성**



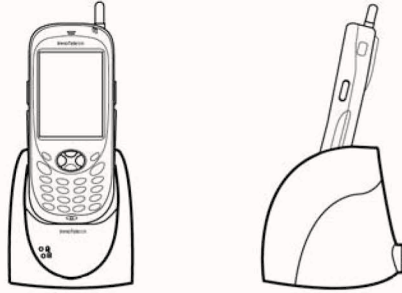
- ① MC3000Series 본체
- ② 크레들(1 Slot)
- ③ 배터리 팩(2000mAh)
- ④ 본체케이스
- ⑤ 보호필름
- ⑥ 스타일러스 펜 및 연결줄
- ⑦ USB Cable 및 전원 Cable, 아답터

**MC3000 Series 하드웨어 명칭**



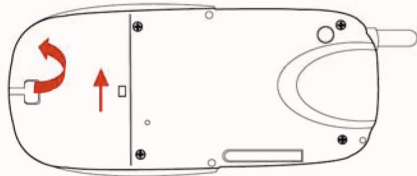
- |                |                      |
|----------------|----------------------|
| ① 상태표시등(LED)   | ⑦ 전원                 |
| ② 안테나(CDMA적용시) | ⑧ 통화버튼 (Send/End)    |
| ③ 적외선단자        | ⑨ 숫자 키패드(한글,영문 적용가능) |
| ④ 스피커          | ⑩ 키패드 백라이트           |
| ⑤ Scan Trigger | ⑪ 기능키                |
| ⑥ 방향키          | ⑫ USB단자              |

**크래들 연결하기**



1. PDA를 크래들에 수직으로 내려놓습니다.
2. PDA를 크래들면에 밀착시킵니다.(크래들 걸쇠에 걸려야 합니다.)
3. 충전용 LED(크래들 장착됨)에 전원이 들어오는지 확인합니다.

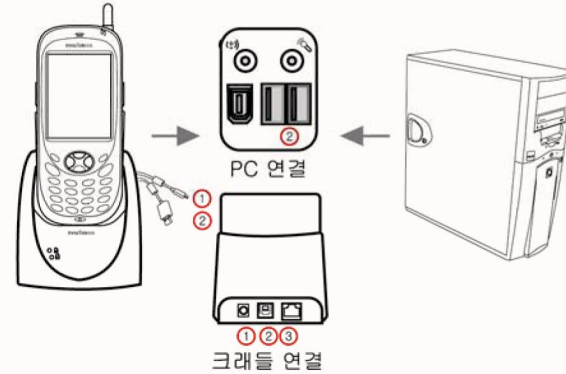
**бат데리 탈착 방법**



1. PDA 뒷면의 고무걸쇠를 밖으로 빼냅니다.
2. 커버를 왼쪽으로 밀니다.
3. 커버를 분리시킵니다.
4. 배터리 사출용 밴드를 잡아 당겨 배터리를 분리시킵니다.
5. 위의 역순으로 배터리를 다시 장착합니다.

**데스크탑에 MC3000 series 연결하기**

1. 마이크로소프트 Activesync를 데스크탑에 설치 합니다
2. 크래들에 전원과 USB 케이블을 연결합니다



- ① 전원    ② USB    ③ Serial

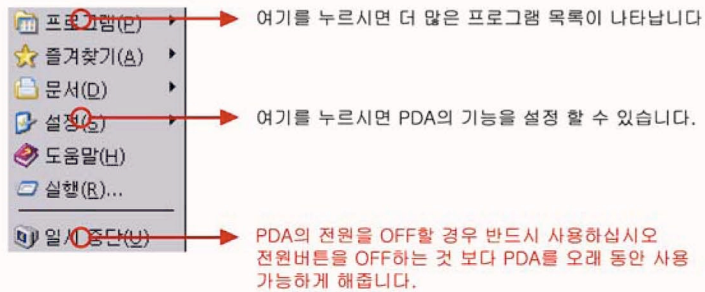
3. PDA를 크래들에 연결합니다.
4. ActiveSync를 통해 파트너쉽(Partnership)을 설정합니다



**MC3000 Series 초기화면**



스타일러스로 원하는 아이콘을 두 번 클릭하시면 프로그램이 실행 됩니다



**마이크로소프트 .NET 소프트웨어 및 응용소프트웨어**

- 일정 (Calendar)  
약속이나 미팅 정보를 입력하거나 관리 하고자 할 경우에 사용됩니다.
- 작업 (Tasks)  
작업 내용을 관리하고자 할 경우에 사용됩니다.
- 주소록 (Contacts)  
지인의 정보를 관리하고자 할 경우에 사용됩니다.
- 메모 (Notes)  
필기인식 프로그램을 이용한 메모나 그림 및 녹음을 만들고자 할 경우에 사용됩니다.
- 마이크로소프트 워드 (Microsoft Word )  
데스크탑에서 만들어진 워드 파일을 열거나, 수정할 경우에 사용됩니다.
- 파워포인트 뷰어 (PowerPoint viewer)  
데스크탑에서 만들어진 파워포인트 파일을 볼 수 있습니다.
- 엑셀 뷰어 (Excel viewer)  
데스크탑에서 만들어진 엑셀 파일을 볼 수 있습니다.
- PDF 뷰어 (PDF viewer)  
데스크탑에서 만들어진 PDF 파일을 볼 수 있습니다.
- 이미지 뷰어 (Image viewer)  
데스크탑에서 만들어진 이미지 파일을 볼 수 있습니다.
- 마이크로소프트(Microsoft internet Explorer)  
인터넷을 브라우저 하고자 할 경우에 사용됩니다.
- 바코드 (Barcode)  
바코드라벨을 읽고자 할 경우 샘플로 제공된 프로그램입니다.

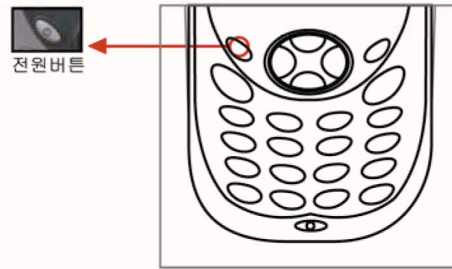


## PDA 켜기 / 끄기

### PDA 켜기 / 끄기

#### 1) PDA 켜기

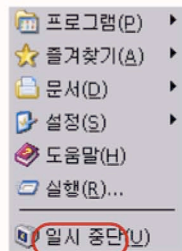
PDA를 처음 사용하는 경우에는 앞의 설명과 같이 밧데리를 장착하면 자동으로 PDA가 켜집니다. 문제가 있을 경우에는 하드리셋을 해주시면 됩니다(5. PDA 초기화하기 참조). PDA에 밧데리가 장착되어 있는 경우에는 전원 버튼을 눌러 PDA를 켭니다.



PDA를 일정시간 사용하지 않는 경우에는 자동으로 슬립(Sleep) 상태(유휴 상태)가 되며, 다시 전원 버튼을 눌러 PDA가 켜지면 슬립(Sleep) 상태 이전의 최종화면이 나타나게 됩니다.

#### 2) PDA 끄기

PDA의 전원 버튼을 3초 정도 누르거나, "시작->일시중단"을 클릭하여 PDA를 끌 수 있습니다. 여기서 PDA 끄기는 슬립모드(Sleep Mode)로 들어가는 것을 의미하며, 오랫동안 사용하지 않을 경우에는 PDA를 Sleep Mode로 전환한 후 배터리를 PDA로부터 분리하여 주십시오.

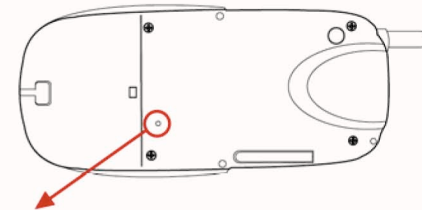


## MC3000 Series 리셋 방법

### 소프트 리셋방법



### 하드웨어 리셋방법



#### 주의

하드 리셋은 소프트 리셋 및 다른 방법을 통해 문제가 해결되지 않을 때만 하여야 하며, 하드 리셋을 하는 경우 저장된 모든 자료가 지워지므로 각별히 주의하시기 바랍니다.

#### 참고

소프트 리셋은 저장된 데이터가 지워지는 것은 아니며, 실행하고 있던 저장되지 않은 데이터가 손실됩니다. 또한 레지스트리값을 변경하여 적용할 때 사용하기도 합니다.

## 스타일러스 펜 (Stylus Pen) 사용하기

스타일러스 펜은 일반 컴퓨터의 마우스와 키보드처럼 아이템(Item)을 선택하거나 데이터를 입력하는 도구로 활용되며, LCD 화면을 클릭하거나 직접 필기 할 때 사용됩니다.

### 1) 클릭 (Click)

스타일러스 펜으로 가볍게 스크린(Screen)을 터치(Touch)하는 것을 말합니다. 일반적으로 아이템을 열거나 옵션(Option)을 선택할 때 사용됩니다.



### 2) 드래그 (Drag)

여러 가지 아이템을 선택하실 경우 스타일러스 펜을 스크린에 댄 상태에서 줄을 긋는 듯한 방법으로 선택하실 수 있습니다. 일반 컴퓨터의 마우스 드래그와 같다고 생각하시면 됩니다.



#### 주의

LCD 화면에 먼지나 흙 등의 이물질이 있을 때에는 반드시 부드러운 천 등으로 이물질을 제거한 후 Stylus Pen을 사용하십시오.  
LCD 화면에는 Stylus Pen만 사용하십시오. 일반 Pen이나 뾰족한 것으로 입력하면 Touch Screen이 손상되거나 화면에 상처를 줄 수 있습니다.

## 스타일러스 펜 (Stylus Pen) 사용하기

### 3) 더블 클릭(Double Click)

컴퓨터 마우스의 두 번 클릭과 같이 응용 프로그램을 실행하고자 할 때 사용됩니다.

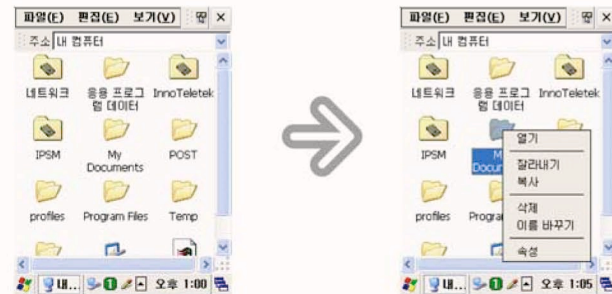


(내컴퓨터를 두번클릭)

(내컴퓨터 실행)

### 4) 탭 앤 홀드(Tap & Hold)

컴퓨터 마우스의 오른쪽 버튼과 같이 부가적인 옵션을 선택하고자 할 때 사용됩니다. 탭 동작 후 스타일러스펜을 LCD에서 떼지 않습니다. 데이터 편집 (복사, 붙여넣기 기능등을 할때 사용합니다.)

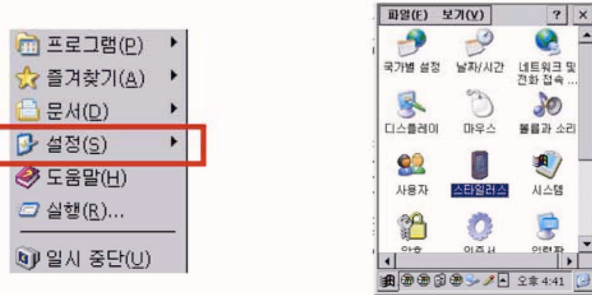


## 스타일러스 펜 (Stylus Pen) 사용하기

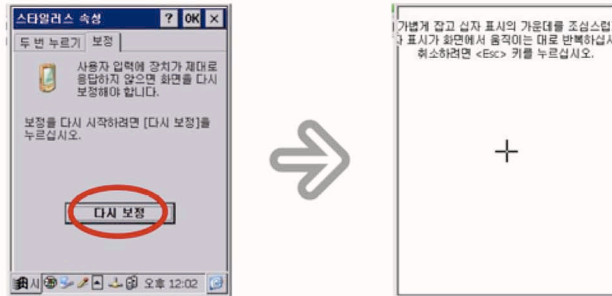
## 3) 스타일러스 펜 포인터 조정 (Stylus Pen Calibration)

스타일러스 펜으로 화면의 아이콘 또는 버튼 등을 누를 때 정확히 눌러지지 않을 경우에는 스타일러스 펜의 포인터를 다시 조정해야 합니다.

① ' 시작 → 설정 → 제어판 → 스타일러스 ' 를 차례로 선택하여 클릭합니다.



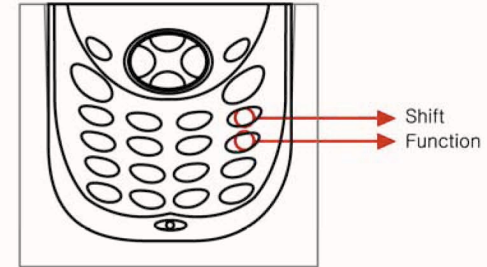
② ' 보정 → 다시 보정 ' 을 차례로 선택하여 클릭합니다.



③ 화면에 "+" 모양이 나타나는 대로 정확하게 누릅니다.

④ ' 확인 ' 을 눌러 창을 닫습니다.

## 데이터 입력하기



PDA 하단에 있는 키패드의 버튼을 활용하여 데이터를 입력하실 수 있습니다.



- 문자 입력

\* Shift key를 누른 상태에서 버튼 위에 인쇄된 글자(한글)를 누르면 입력됩니다.  
예) ㅂ : shift + 1 버튼

\*버튼에 있는 두개의 글자 중 마지막 글자는 버튼을 누른 후 2초가 지나기 전에 같은 버튼을 다시 누르면 입력됩니다.

예) ㅍ : shift + 1 버튼 + 1 버튼  
ㅑ : shift + 1 버튼 + 1 버튼 + 1 버튼

- 숫자 입력

: Shift key를 누르지 않은 상태에서 버튼 위에 있는 숫자를 누르면 입력됩니다.

## 참고

Function Key(단축키)를 활용하여 특정 프로그램을 바로 실행시킬 수 있습니다.

예) Fn+2 : WordPad  
Fn+3 : Calendar

## 데이터 입력하기

### 2) 문자 인식 S/W

바탕화면 아래에 있는 작업표시줄에서 아이콘(△)을 Stylus Pen으로 2 ~ 3초 동안 누르면 문자 인식 S/W가 실행됩니다. 필기 인식이나 소프트 키보드를 사용해서 문자를 입력하실 수 있습니다.



인식이 좌측의 ↑ 아이콘을 클릭하면, 키보드가 아래 화면에서 보는 것과 같이 스크린 중앙으로 이동하면서 하단의 인식기 이동 아이콘은 ↓로 바뀝니다.

## 데이터 입력하기

### 2) 문자 인식 S/W

\* 전제 화면 모드

: 화면 전체에 Stylus Pen으로 필기를 입력하실 수 있으며, 입력된 필기는 자동으로 문자로 인식됩니다. 겹쳐 쓰거나 두 줄로 쓰더라도 인식이 가능하여 다량의 문자를 필기로 입력할 때 매우 편리합니다.

-분할화면모드-



#### 참고

필기 입력 모드에서 문장을 편집하고자 할 때, 특별히 정의된 입력 패턴인 '제스처'를 통해 기본적인 문장 편집을 하실 수 있습니다. 현재 '제스처'에서 지원하는 기능은 Enter, Space Bar, Backspace, Tab, Change 등 다섯 가지입니다.

### USI WirelessLAN 확인법

MC3000모델의 USI WirelessLAN 탑재 확인방법

제어판의 시스템 속성에서 Expansion Cards: Agere\_Systems를 확인하시면 됩니다.



무선랜카드가 탑재되었을 때 TryIcon 표시

- AP와 통신이 이루어지지 않은 상태
- PDA에 IP를 입력하여도 무선정보의 IP정보를 확인하지 못합니다.
- 이런상태가 지속될때에는 무선AP의 설정상태와 PDA설정상태를 반드시 확인하십시오

- AP와 통신이 연결된 상태
- PDA에 IP를 IP정보에서 확인가능합니다.

### USI WirelessLAN IP 설정하기

MC3000모델의 USI WirelessLAN IP 설정은 제어판의 네트워크 및 전화접속에서 WLANS46B1를 더블 클릭하여 IP를 설정하시면 됩니다.

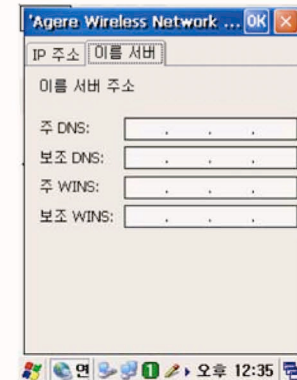
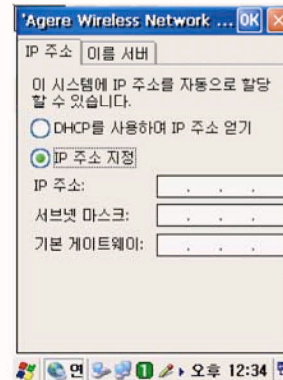


IP주소 설정 두가지

- DHCP Check시 DHCP Server에서 IP를 할당 받을 수 있습니다.
- IP 주소 지정  
IP주소,서브넷 마스크,기본게이트웨이, 주DNS를 사용하실 IP를 정확히 입력하십시오

DNS를 잘못 입력하면 인터넷이 연결이 안됩니다.

IP주소는 사용하실 IP 대역으로 할당 범위에서 적용하십시오.  
서브넷 마스크도 C Class 일경 255.255.255.0 대역이 정해져 있습니다.  
기본게이트웨이는 L3 Switch나 Router의 IP를 지정해야 합니다. 게이트 웨이 IP가 다를 경우 외부로 접속이 불가능합니다.(인터넷이나 외부 서버가 있는 경우)



**MC3000에 탑재된 데모 프로그램 사용(별도옵션)**

스캐너 데모프로그램 사용설명서

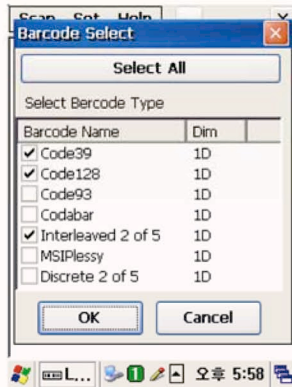
MC3000을 이용한 바코드 판독  
 MC3000은 레이저 방식의 바코드 스캐너가 내장되어 있어서 바코드 판독을 위한 응용프로그램이 실행 중일 때 바코드 판독하여 데이터를 수집할 수 있습니다.

바코드 판독 방법

1. 바탕화면에서 Barcode 판독을 위한 응용프로그램을 실행합니다.
2. MC3000를 이용하여 판독하려는 바코드를 향하게 위치시킵니다.
3. 스캐너트리거를 누릅니다. 바코드의 판독이 완료되면 스캐너의 LED는 녹색으로 바뀌고 바코드 판독이 완료되었음을 알기 위해서 알림음이 납니다.



스캐너 LED  
 스캐너 Trigger



경고 레이저 광선을 눈에 직접 쏘이지 마십시오. 경우에 따라 실명의 위험이 있습니다.

**문제점 해결하기**

문제	원인	방법
전원이 스스로 꺼집니다.	PDA가 Sleep Mode에 들어간 경우	전원버튼을 눌러 다시 켜주면 창이 마지막 상태로 다시 활성화되며, Sleep Mode로 넘어가는 시간은 제어판에서 다시 설정할 수 있습니다.
배터리가 충전되지 않습니다.	배터리가 작동하지 않을 경우	배터리를 교체하여 주시고, 그래도 동작이 안되면 Hard Reset을 하면 됩니다.
	PDA가 Cradle에 제대로 장착이 되지 않은 경우	PDA를 Cradle에 다시 올려 놓아 주십시오.
Screen에 캐릭터가 보이지 않습니다.	I/O Connector에 이물질이 있는 경우	먼지나 녹 등 이물질을 제거하면 됩니다.
	PDA의 전원이 켜지지 않은 경우	전원스위치를 눌러주십시오.
통신불가	배터리가 충전되지 않은 경우	배터리를 다시 충전해 주십시오.
	IP입력	고정IP를 확인후 재설정
통신불가	IP충돌	고정IP를 두명이상이 사용
ActiveSync가 되지 않습니다.	PDA가 Cradle에 제대로 장착 되지 않은 경우	PDA를 Cradle에 다시 장착하여 주십시오
	Cable이 잘못 장착 된 경우	Cable의 연결상태와 Cable이 정품인지 여부를 살펴 보십시오.
	ActiveSync가 잘못 설치된 경우	Software를 PC에 다시 설치하면 됩니다.
	자신이 설정한 이름으로 연결되지 않고 Guest로 연결되는 경우	PDA를 Cradle에서 분리한 후 다시 올려 놓으시고 PDA에 명칭을 설정하면 됩니다.

**문제점 해결하기**

문제	원인	방법
소리가 들리지 않습니다.	볼륨이 낮게 설정되어 있는 경우	제어판에서 볼륨설정을 변경하면 됩니다.
	스피커 부분에 이물질이 있는 경우	스피커 부분을 막고 있는 먼지 등의 이물질을 제거하여 주시면 됩니다.
PDA가 필기를 인식하지 못합니다.	잘못된 글씨를 입력하거나 필기를 제대로 하지 않았을 경우	정자체로 다시 입력하면 됩니다.
	잘못된 부분에 필기를 하였을 경우	필기 인식 모드를 다시 설정한 후 입력해 주십시오.
Stylus Pen이 잘 인식되지 않습니다.	아이콘을 클릭하였는데 실행되지 않는 경우	제어판에서 Stylus Pen 설정을 다시 하여 주십시오.
Memory Full이라는 메시지가 나옵니다.	PDA에 너무 많은 파일이 있는 경우	컴퓨터로 Data를 옮기거나, 사용하지 않는 파일을 지워 주십시오.
	Memory 설정이 잘못되어 있는 경우	제어판의 System탭에서 Memory 설정을 다시 해 주시면 됩니다.
	초과 Application이 설치되어 있는 경우	제어판의 System탭에서 불필요한 Program을 지워 주십시오.
바코드 디코딩이 되지 않습니다.	Scan Window 창이 오염되었을 경우	Scan Window 창을 먼 등 부드러운 천으로 가볍게 닦아 주면 됩니다.
	Scan중에 대상물이 움직일 경우	Scan중 대상물이 움직이면 Scan이 되지 않을 수 있으므로 움직이지 않도록 주의하여 주십시오.
	Scanning Program이 설치되지 않은 경우	프로그램 설치 여부를 제어판의 System탭에서 확인해 주십시오
	읽을 수 없는 Barcode일 경우	훼손된 Barcode의 경우 인식할 수 없습니다.
	너무 멀리 / 가까이서 Scan한 경우	거리조정을 15cm정도로 벌린 후 다시 Scan해 보십시오.
	프로그램이 해당 Barcode를 지원하지 않는 경우	현재 설치된 Barcode 인식 프로그램이 지원하는 유형의 Barcode인지 확인하여 보십시오.
	직사광선 하에서 Scan하는 경우	바코드를 45도 각도로 숙이거나 직사광선을 등지고 Scan 하면 됩니다.

**제품보증서**

제품보증서 보증기간  
1년

서비스에 대하여

저희 (주)이노텔리텍에서는 품목별 소비자 피해 보상규정에 따라 아래와 같이 제품에 대한 보증을 실시합니다.  
 \*제품 고장 발생시 구입처로 연락주세요.  
 (구입처 이용이 안될 경우 고객센터로 연락 바랍니다.)  
 \*무상 보증 기간은 구입일로부터 산정되므로 구입일자를 기재 받으시기 바랍니다.  
 (구입일자 확인이 안될경우 제조년월일로부터 6개월이 경과한 날로부터 품질보증기간을 계산합니다.)

모델명	MC3000			
구입일	년	월	일	SERIAL NO:
구입처				

무료 서비스

구입 후 1년(제품보증기간)이내 제품이 정상적인 사용상태에서 자연 발생한 성능, 기능상의 고장 발생시 무료서비스를 받을 수 있습니다.

소비자 피해 유형		보상내용	
		보증기간이내	보증기간이후
구입 후 10일 이내 중요 품질 이상 발생시		교환	
수리 가능	동일하자로 4회까지 고장 발생시	무료 수리	유료 수리
	동일하자로 5회까지 고장 발생시	교환	유료 수리
수리 불가능	수리용 부품은 있으나 수리 불가능 시 (부품보유기간 이내)	교환	정액 감가 상각 후 교환
	수리용 부품은 없어 수리 불가능 시 (부품보유기간 이내)	교환	정액 감가 상각 금액에 10% 가산하여 교환

유료 서비스

- 고장이 아닌 경우  
고장이 아닌 경우 서비스를 요청하면 요금을 받게 되므로 사용 설명서를 읽어 주세요.  
(수리가 불가능한 경우 별도 기준에 준함)
- 소비자 과실로 고장난 경우  
- 소비자의 취급 부주의 또는 함부로 수리, 개조하여 고장 발생시  
- 판매원이나 서비스 센터 기사가 아닌 사람이 수리하여 고장 발생시  
- 판매원에서 제공하지 않은 별매품 구입 사용으로 고장 발생시  
- 설치 후 이동 시 떨어뜨림 등에 의한 고장, 손상 발생시  
- (주)이노텔리텍에서 미 지정된 소모품이나 옵션제품 사용으로 고장 발생시
- 그밖의 경우  
- 천재지변(화재, 영해, 수해 등)에 의한 고장 발생시  
- 소모성 부품의 수명이 다한 경우(배터리 등)

(주)이노텔리텍



이 보증서는 대한민국에서만 사용되며 다시 발행하지 않으므로 잘 보관해 주십시오.  
 Copyrights ©InnoTeletek Inc 2004 All rights reserved