

바코드를 이용한 의료제품  
창고 입고/출고/재고/추적관리  
시스템

**아이콤플정보시스템**

<http://www.barcodemart.com>

TEL : 02-861-1175 , FAX : 02-861-1176

# 차 례

1. 시스템 구성 . . . . .	2
2. 상품 이력관리 . . . . .	5
i. 입고 등록	
ii. 출고 등록	
3. 조회 관리 . . . . .	13
i. 입고 현황	
ii. 출고 현황	
iii. 순출고 현황	
iv. 상품관리 현황	
v. 제품검사성적서	
4. 추적 관리 . . . . .	19
i. 상품 이력 현황	
ii. AGING 현황	
5. 문서 출력 . . . . .	21
6. 기준 정보관리 . . . . .	22
i. 사용자 관리	
ii. 품목(ITEM) 관리	
iii. 검사 성적서 관리	

# 1. 시스템 구성

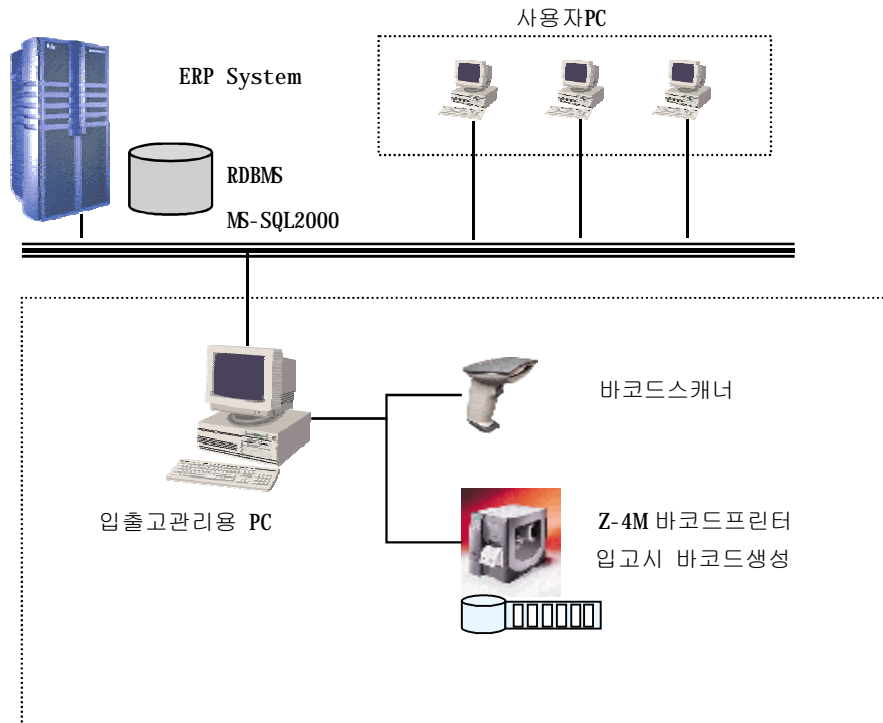


그림 [ 1 ] - 구성도

## 시스템구성 배경

- ✓ 수입(입고)되는 모든 제품 바코드화하여 관리 체계 구현
- ✓ 제품입고,출고 ,재고관리 시스템 구현
- ✓ 재입고,재출고되는 제품 및 정상 입,출고 제품의 추적관리(Aging)시스템 구현
- ✓ 기존 구축된 ERP시스템의 데이터베이스(D/B)와 공유 Interface체계구현

## 2. 상품이력관리

### i. 입고 등록

The screenshot shows the '입고 등록' (Inquiry Registration) window. The window title is '정산바이오 래드 - [입고 등록]'. The menu bar includes '상품 이력관리(m)', '조회 관리(m)', '추적 관리(m)', '기본 정보관리(m)', '항(m)', and '도움말(m)'. The main area contains several input fields and buttons:

- Buttons: '발행(F2)', '재장(F3)', '삭제(F4)', '닫기(F10)'
- Fields: '작업일자' (2003-05-28), '입고구분' (radio buttons: 발주, 반품, 기타), '라벨발행 인쇄설정' (작업시 인쇄), '입고지시NO', '담당자' (김용석), '바코드', '입고 거래처', '재품코드', 'LOT 번호', '자동발행 여부', '수량'

재품코드	입고수량	확인수량	선택	재품코드	LOT 번호	바코드 연번	입고구분	작업일자	입고여부
			1						

At the bottom, the status bar shows '관리자 - 김용석', '2003-05-28', '오후 2:01', and 'Version'.

그림 [ 2 - 1 ] - '입고등록' 을 클릭했을 때 나오는 화면.

그림 [ 2 - 2 ] - '입고등록' 의 각 메뉴

- **작업일자** - 입고등록 작업 일을 설정합니다.
- **발주 · 반품 · 기타** - 입고 작업 시 입고 구분을 선택합니다.
- **입고지시NO** - 발주 입고 시 입고지시에 등록된 번호를 입력합니다.
- **제품코드** - 발주, 기타 입고 시에는 바코드를 신규로 발급해야 하므로 제품코드를 입력합니다.
- **LOT번호** - 제품등록을 위해 제품코드를 입력 후 **LOT**를 입력합니다.  
 ※ 반품 입고 시에는 제품코드와 **LOT**번호가 나타납니다.
- **바코드** - 반품 입고 시에 사용됩니다. 기존에 출고되었던 제품의 반품된 제품을 등록할 때,  
 바코드를 입력하여 작업을 합니다.  
 ※ 발주, 기타 입고 시에는 바코드가 나타납니다.
- **자동발행 여부** - 자동발행에 체크를 하시면 라벨이 **1**장씩 자동으로 발행 됩니다.
- **수량** - 입고등록 시킬 제품의 수량을 입력합니다.
- **담당자** - 담당자는 기본적으로 초기에 로그인한 사용자의 이름이 나타납니다.  
 입고제품 등록 시 **JSINV**에 등록되어 있는 다른 사용자의 이름으로 등록 가능합니다.
- **입고 거래처** - 기타입고 시 입고 거래처를 입력해 주셔야 합니다.  
 ※ 발주 입고와 반품 입고 시에는 나타납니다.
- **라벨발행 인쇄설정** - 라벨발행의 시점을 선택합니다.

## 1. 발주입고

발주입고는 입고지시번호에 의한 정상적인 입고등록 방법입니다.

· 작업일자	2003-05-28	· 입고구분
· 입고지시NO	1000	· 담당자
· 제품코드		· LOT

	제품코드	입고수량	
1	200SL	1	1
2	03-0202	1	

그림 [ 2 - 3 ] - 입고지시번호 입력

입고구분에서 발주입고를 선택한 후

입고지시번호를 입력하게 되면 하단 목록에 입고작업 제품들이 출력됩니다.



그림 [ 2 - 4 ] - Scanning

발주입고 시 기존에 붙어 있는 제품의 제품코드와 LOT번호를 바코드 스캐너로 바코드를 읽어 주십시오.

**· 입고 등록 ·**

· 작업일자: 2003-05-28      · 입고구분:  발주    반품    ...

· 입고지시NO: 1000      · 담당자: 김용석

· 제품코드: 200SL      · LOT 번호:

	제품코드	입고수량	선택	제품코드	LOT
1	200SL	1	<input type="checkbox"/>	200SL	
2	03-0202	1			

그림 [ 2 - 5 ] - 입고등록

입고수량과 완료수량이 일치하게 되면 목록의 제품부분 표시 색이 변경됩니다.

**· 입고 등록 ·**

· 작업일자: 2003-05-28      · 입고구분:

· 입고지시NO: 1000      · 담당자:

· 제품코드: 03-0202      · LOT 번호:

	입고수량	확인수량	선택
1	1	1	<input type="checkbox"/>
2	1	1	<input type="checkbox"/>

그림 [ 2 - 6 ] - 입고지시NO에 대해 입고작업이 완료된 경우

위와 같이 입고지시번호에 따른 입고작업이 끝났을 경우 '저장' 버튼을 눌러 데이터를 저장합니다.

## 2. 반품입고

반품입고는 입고지시번호가 없습니다.

이미 출고된 제품을 등록하기 위한 작업으로써 발주입고 시 발행한 바코드 라벨을 읽어 주십시오.

구분	<input type="radio"/> 발주	<input checked="" type="radio"/> 반품	<input type="radio"/> 기타	
자	김용석	· 바코드	035000258	
번호		<input type="checkbox"/> 자동발행 여부	수량	
선택	제품코드	LOT 번호	바코드 연번	입고구분
<input checked="" type="checkbox"/>	200SL	5243	035000258	반품

그림 [ 2 - 7 ] - 반품입고

입고구분에서 반품입고를 선택한 후 스캐너로 입고 작업 시 붙인 바코드를 읽습니다.



그림 [ 2 - 8 ] - Scanning

입고작업이 끝났을 경우 '저장' 버튼을 눌러 데이터를 저장합니다.



### 3. 기타입고

기타입고는 입고지시번호가 없습니다.

기타입고는 이미 출고된 제품에 재입고 시 정산라벨의 손상 시 또는 지시번호가 없는 제품 입고 시에 등록하는 작업입니다.

기존 제품의 제품번호와 **LOTNO**를 스캐너로 읽어 제품을 등록합니다.

구분	작업일자	입고여부

그림 [ 2 - 9 ] - 입고거래처 입력

기타입고는 입고 거래처를 입력해 주셔야 합니다.

## ii. 출고 등록

그림 [ 2 - 10 ] - '출고등록' 의 각 메뉴

- **작업일자** - 출고작업일자를 선택 합니다.
- **유상 · 무상 · 반송 · 불량 · 기타** - 출고작업 시 출고구분을 선택합니다.
- **출하지시NO** - 출고작업 시 출고지시에 등록된 번호를 입력합니다.
- **바코드입력** - 입고 작업시 발행된 바코드를 입력합니다.
- **제품코드** - 입고작업 시 등록했던 제품코드가 바코드를 입력하게 되면 나타납니다.
- **LOT번호** - 입고작업 시 등록했던 **LOTNO**가 바코드를 입력하게 되면 나타납니다.
- **거래처** - 출하지시NO에 따른 출고될 거래처가 나타납니다.

품코드	출고수량	확인수량	선택	제품코드	LOT 번호	바코드 연번	출
200SL	5	3	1 <input type="checkbox"/>	200SL	5243	035000254	출
			2 <input type="checkbox"/>	200SL	5243	035000253	출
			3 <input type="checkbox"/>	200SL	5243	035000252	출

그림 [ 2 - 11 ] - 출고 등록

출하지시NO에 작업할 출하지시번호를 입력하면 하단목록에 출고작업 제품이 나타납니다.  
바코드 입력부분에 제품의 바코드를 입력합니다.



그림 [ 2 - 12 ] - Scanning

· 작업일자	2003-05-28	· 출고구분	
· 출하지시NO	5200	· 담당자	김용
· 바코드입력	35000074	· 제품코드	2005

제품코드	출고수량	확인수량	▲	선택	저장
200SL	5	5		<input type="checkbox"/>	
				<input type="checkbox"/>	
				<input type="checkbox"/>	
				<input type="checkbox"/>	
				<input type="checkbox"/>	

그림 [ 2 - 13 ] - 출하지시NO에 대해 입고작업이 완료된 경우  
 위와 같이 출하지시번호에 따른 출고작업이 끝났을 경우 '저장' 버튼을 눌러 데이터를 저장합니다.

### 3. 조회관리

#### i. 입고 현황

조건별 입고현황을 조회합니다.

그림 [ 3 - 1 ] - '입고현황' 의 각 메뉴

- **입고일자** - 검색조건 입고된 날짜를 선택 합니다.
- **입고구분** - 전체제품, 발주제품, 반품제품, 기타제품의 조건을 선택합니다.
- **제품번호** - 조회 시 특정제품을 검색할 수 있습니다.
- **총수량** - 조회 된 제품의 총수량이 나타나게 됩니다.

입고일자	제품번호	제품명	LOT번호	바코드연번	입고구분	담당자	실제작업시간
2003-05-24	31QCCW	31Q FOR WINDOWS	6542643	095000001	기타	1	2003-05-24 오후 6:28:39
	31QCCW	31Q FOR WINDOWS	6542643	095000002	기타	1	2003-05-24 오후 6:28:39
	31QCCW	31Q FOR WINDOWS	6542643	095000003	기타	1	2003-05-24 오후 6:28:39
	31QCCW	31Q FOR WINDOWS	6542643	095000004	기타	1	2003-05-24 오후 6:28:39
	31QCCW	31Q FOR WINDOWS	6542643	095000005	기타	1	2003-05-24 오후 6:28:39
	31QCCW	31Q FOR WINDOWS	6542643	095000006	기타	1	2003-05-24 오후 6:28:39
	31QCCW	31Q FOR WINDOWS	6542643	095000007	기타	1	2003-05-24 오후 6:28:39
	31QCCW	31Q FOR WINDOWS	6542643	095000008	기타	1	2003-05-24 오후 6:28:39
	31QCCW	31Q FOR WINDOWS	6542643	095000009	기타	1	2003-05-24 오후 6:28:39
	31QCCW	31Q FOR WINDOWS	6542643	095000010	기타	1	2003-05-24 오후 6:28:39
	31QCCW	31Q FOR WINDOWS	6542643	095000011	기타	1	2003-05-24 오후 6:28:39
	31QCCW	31Q FOR WINDOWS	6542643	095000012	기타	1	2003-05-24 오후 6:28:39
	31QCCW	31Q FOR WINDOWS	6542643	095000013	기타	1	2003-05-24 오후 6:28:39
	31QCCW	31Q FOR WINDOWS	6542643	095000014	기타	1	2003-05-24 오후 6:28:39
	31QCCW	31Q FOR WINDOWS	6542643	095000015	기타	1	2003-05-24 오후 6:28:39
	31QCCW	31Q FOR WINDOWS	6542643	095000016	기타	1	2003-05-24 오후 6:28:39
	31QCCW	31Q FOR WINDOWS	6542643	095000017	기타	1	2003-05-24 오후 6:28:39
	31QCCW	31Q FOR WINDOWS	6542643	095000018	기타	1	2003-05-24 오후 6:28:39
	31QCCW	31Q FOR WINDOWS	6542643	095000019	기타	1	2003-05-24 오후 6:28:39
	31QCCW	31Q FOR WINDOWS	6542643	095000020	기타	1	2003-05-24 오후 6:28:39
	31QCCW	31Q FOR WINDOWS	6542643	095000021	기타	1	2003-05-24 오후 6:28:39
	31QCCW	31Q FOR WINDOWS	6542643	095000022	기타	1	2003-05-24 오후 6:28:39
	31QCCW	31Q FOR WINDOWS	6542643	095000023	기타	1	2003-05-24 오후 6:28:39

그림 [ 3 - 2 ] - '입고현황' 의 검색결과

## ii. 출고 현황

조건별 출고제품을 조회합니다.

그림 [ 3 - 3 ] - ‘출고현황’ 의 각 메뉴

- 출고일자 - 검색조건 출고된 날짜를 선택 합니다.
- 출고구분 - 전체제품, 유상제품, 무상제품, 반송제품, 불량제품, 기타제품의 조건을 선택합니다.
- 제품번호 - 조회 시 특정제품을 검색할 수 있습니다.
- 총수량 - 조회 된 제품의 총수량이 나타나게 됩니다.

작업일자	제품번호	제품명	LOT번호	바코드인번	입고구분	담당자	실제작업시간
1	2003L	2% GOLD CERAMIC	5243	095000251	유 상	1	2003-05-26 오후 2:33:05
2	2003L	2% GOLD CERAMIC	5243	095000250	유 상	1	2003-05-26 오후 2:41:19
3	2003L	2% GOLD CERAMIC	5243	095000259	유 상	1	2003-05-26 오후 2:41:19
4	2003L	2% GOLD CERAMIC	5243	095000258	유 상	1	2003-05-26 오후 2:41:19
5	2003L	2% GOLD CERAMIC	5243	095000257	유 상	1	2003-05-26 오후 2:41:19
6	2003L	2% GOLD CERAMIC	5243	095000256	유 상	1	2003-05-26 오후 2:41:19

그림 [ 3 - 4 ] - “출고현황” 의 검색결과

### iii. 순 출고현황

출고(유상) - 반품출고 제품의 현황을 조회할 수 있습니다.

그림 [ 3 - 5 ] - '순 출고현황' 의 각 메뉴

- **조회기간** - 조회 할 날짜를 선택 합니다.
- **제품군** - 조회 할 제품군을 선택합니다.
- **관리구분** - 제품군을 선택하시면 선택한 제품군의 해당되는 관리구분1이 나타나게 되고  
관리구분 1을 선택하시면 선택한 관리구분1 해당되는 관리구분2가 목록에 나타납니다.
- **그룹** - 조회 할 그룹을 선택합니다.
- **거래처** - 그룹을 선택하시면 선택한 그룹의 해당되는 거래처가 나타나게 됩니다.

그룹1	그룹2	거래처	제품코드	제품명	제품분류			유상출고	반품입고	순출
					대분류	중분류	소분류			
1	대분류	소분류	거래처테스트	200SL	2X GOLD CERAMIC	보철	Gold	Gold	6	0

그림 [ 3 - 6 ] - '순 출고현황' 의 검색결과

#### iv. 상품관리현황

재고 제품현황을 조회 합니다.



그림 [ 3 - 7 ] - '상품관리현황' 의 각 메뉴 설명

- **조회월** - 조회 할 달을 선택 합니다.

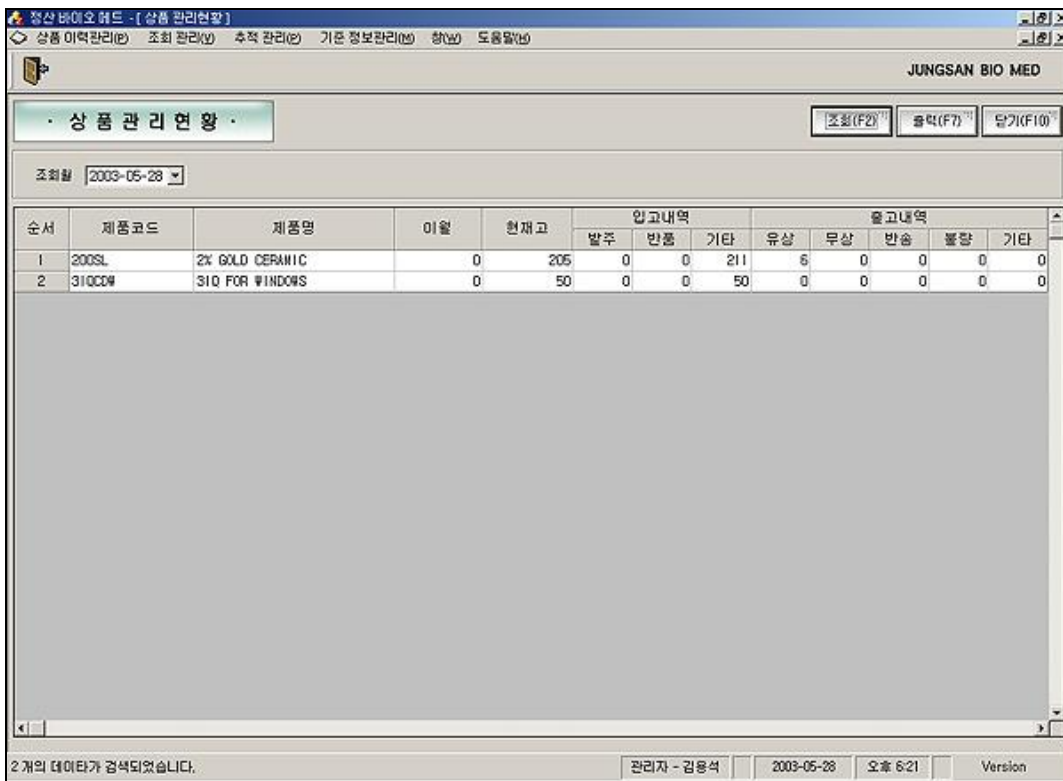


그림 [ 3 - 8 ] - '상품관리현황' 의 검색결과

## v. 검사성적서

검사성적서를 발행합니다.

그림 [ 3 - 9 ] - '입고검사성적서' 의 각 메뉴

그림 [ 3 - 10 ] - '출고검사성적서' 의 각 메뉴

- **제품구분** - 명균, 비명균, 기계제품을 선택합니다.
- **검사일자** - 조회할 검사일을 선택합니다.
- **제품군** - 조회할 제품군을 선택합니다.
- **검사원** - 검사성적서를 발행할 때 출력할 검사원을 입력합니다.
- **참고책임자** - 검사성적서를 발행할 때 출력할 참고책임자를 입력합니다.
- **관리책임자** - 검사성적서를 발행할 때 출력할 관리책임자를 입력합니다.
- **제조사** - 조회한 제품의 제조사가 나타나게 됩니다.
- **검사세부항목처리** - 검사성적서를 발행할 때 출력할 기준정보관리 화면이 나타납니다.



정산 바이오 허브 - [제품 검사성적서]

상품 이력관리(㉸) 조회 관리(㉸) 추적 관리(㉸) 기본 정보관리(㉸) 항(㉸) 도움말(㉸)

JUNGSAN BIO MED

· 입고 검사 성적서 ·

조회(F2) | 출력(F7) | 닫기(F10)

제품구분 |  | 검사일자 |  | 제품군 |  | 제조사 |

검사세부항목처리 | 검사원 | | 참고책임자 | | 관리책임자 | |

No.	형명(규격)	외관검사	포장상태	표시사항	말균검사	유효기간 검사	지시 No
1	3I0CC#	양호	양호	양호	양호	양호	035000001
2	3I0CC#	양호	양호	양호	양호	양호	035000002
3	3I0CC#	양호	양호	양호	양호	양호	035000003
4	3I0CC#	양호	양호	양호	양호	양호	035000004
5	3I0CC#	양호	양호	양호	양호	양호	035000005
6	3I0CC#	양호	양호	양호	양호	양호	035000006
7	3I0CC#	양호	양호	양호	양호	양호	035000007
8	3I0CC#	양호	양호	양호	양호	양호	035000008
9	3I0CC#	양호	양호	양호	양호	양호	035000009
10	3I0CC#	양호	양호	양호	양호	양호	035000010
11	3I0CC#	양호	양호	양호	양호	양호	035000011
12	3I0CC#	양호	양호	양호	양호	양호	035000012
13	3I0CC#	양호	양호	양호	양호	양호	035000013
14	3I0CC#	양호	양호	양호	양호	양호	035000014
15	3I0CC#	양호	양호	양호	양호	양호	035000015
16	3I0CC#	양호	양호	양호	양호	양호	035000016
17	3I0CC#	양호	양호	양호	양호	양호	035000017
18	3I0CC#	양호	양호	양호	양호	양호	035000018
19	3I0CC#	양호	양호	양호	양호	양호	035000019
20	3I0CC#	양호	양호	양호	양호	양호	035000020
21	3I0CC#	양호	양호	양호	양호	양호	035000021
22	3I0CC#	양호	양호	양호	양호	양호	035000022

267 개의 데이터가 검색되었습니다.

관리자 - 김용석 | 2003-05-28 | 오후 6:27 | Version

그림 [ 3 - 11 ] - '검사성적서' 의 검색결과

## 4. 추적관리

### i. 상품이력현황

각 제품별 이력현황을 조회할 수 있습니다.

그림 [ 4 - 1 ] - '상품이력현황' 의 각 메뉴

- 일자별 - 일자별 조회시 사용됩니다.

번호	바코드	제품코드	제품명	코드번호	구분	상태	작업일자	거래처	지시번호	담당자
1	035000001	310CD#	310 FOR WINDOWS	6542643	입고	기타	2003.05.24	거래처등록		김용석
2	035000002	310CD#	310 FOR WINDOWS	6542643	입고	기타	2003.05.24	거래처등록		김용석
3	035000003	310CD#	310 FOR WINDOWS	6542643	입고	기타	2003.05.24	거래처등록		김용석
4	035000004	310CD#	310 FOR WINDOWS	6542643	입고	기타	2003.05.24	거래처등록		김용석
5	035000005	310CD#	310 FOR WINDOWS	6542643	입고	기타	2003.05.24	거래처등록		김용석
6	035000006	310CD#	310 FOR WINDOWS	6542643	입고	기타	2003.05.24	거래처등록		김용석
7	035000007	310CD#	310 FOR WINDOWS	6542643	입고	기타	2003.05.24	거래처등록		김용석
8	035000008	310CD#	310 FOR WINDOWS	6542643	입고	기타	2003.05.24	거래처등록		김용석
9	035000009	310CD#	310 FOR WINDOWS	6542643	입고	기타	2003.05.24	거래처등록		김용석
10	035000010	310CD#	310 FOR WINDOWS	6542643	입고	기타	2003.05.24	거래처등록		김용석
11	035000011	310CD#	310 FOR WINDOWS	6542643	입고	기타	2003.05.24	거래처등록		김용석
12	035000012	310CD#	310 FOR WINDOWS	6542643	입고	기타	2003.05.24	거래처등록		김용석
13	035000013	310CD#	310 FOR WINDOWS	6542643	입고	기타	2003.05.24	거래처등록		김용석
14	035000014	310CD#	310 FOR WINDOWS	6542643	입고	기타	2003.05.24	거래처등록		김용석
15	035000015	310CD#	310 FOR WINDOWS	6542643	입고	기타	2003.05.24	거래처등록		김용석
16	035000016	310CD#	310 FOR WINDOWS	6542643	입고	기타	2003.05.24	거래처등록		김용석
17	035000017	310CD#	310 FOR WINDOWS	6542643	입고	기타	2003.05.24	거래처등록		김용석
18	035000018	310CD#	310 FOR WINDOWS	6542643	입고	기타	2003.05.24	거래처등록		김용석
19	035000019	310CD#	310 FOR WINDOWS	6542643	입고	기타	2003.05.24	거래처등록		김용석
20	035000020	310CD#	310 FOR WINDOWS	6542643	입고	기타	2003.05.24	거래처등록		김용석
21	035000021	310CD#	310 FOR WINDOWS	6542643	입고	기타	2003.05.24	거래처등록		김용석
22	035000022	310CD#	310 FOR WINDOWS	6542643	입고	기타	2003.05.24	거래처등록		김용석
23	035000023	310CD#	310 FOR WINDOWS	6542643	입고	기타	2003.05.24	거래처등록		김용석
24	035000024	310CD#	310 FOR WINDOWS	6542643	입고	기타	2003.05.24	거래처등록		김용석
25	035000025	310CD#	310 FOR WINDOWS	6542643	입고	기타	2003.05.24	거래처등록		김용석

그림 [ 4 - 2 ] - '검사성적서' 의 검색결과

## ii. AGING현황

그림 [ 4 - 3 ] - 'AGING현황' 의 각 메뉴

- 기준일자 - 조회할 기준날로부터 경과기간을 계산하여 조회합니다.
- 경과기간 - 0 - 100 (기준일자로부터 경과기간이 '0'일부터 '100'일까지의 제품을 조회합니다.)  
 ※ 0 - 100 일로 검색했을 때 경과기간이 100일이 지난 제품은 나타나지 않습니다.
- 제품코드 - 조회할 제품코드를 선택합니다. 공란일 경우 전체제품을 검색합니다.
- 총수량 - 조회된 제품의 총수량이 나타납니다.

입고일자	제품코드	제품명	포트번호	경과기간	현재수량	안전재고
1	2003-05-24	200SL	2X GOLD CERAMIC	31	4	6
2			421421		4	1
3			5243		4	178
4			6543643		4	20
5		소계				205
6	31000#	31Q FOR WINDOWS	311		4	2
7			6542643		4	48
8		소계				50
9	합계					255

그림 [ 4 - 4 ] - 'AGING현황' 의 검색결과

## 5. 문서 출력

출력(F7)

그림 [ 5 - 1 ] - 출력

조회관리, 추적관리에서는 조회 후 조회된 내용을 그림 [ 4 - 1 ] 버튼을 눌러 인쇄를 할 수 있습니다.

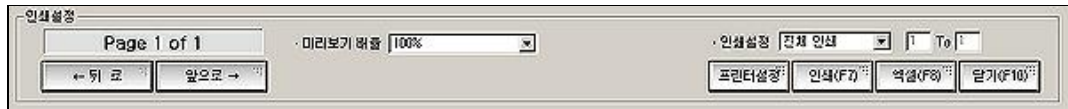


그림 [ 5 - 2 ] - '프린트 미리보기' 의 각 메뉴

- **미리보기 배율** - 미리보기 배율로 미리보기 크기를 조정할 수 있습니다.
- **인쇄설정** - 인쇄범위를 설정합니다.
- **프린터설정** - 연결된 프린터를 선택합니다.
- **인쇄** - 미리보기의 내용을 출력합니다.
- **엑셀** - 미리보기의 내용을 엑셀파일로 변환합니다.

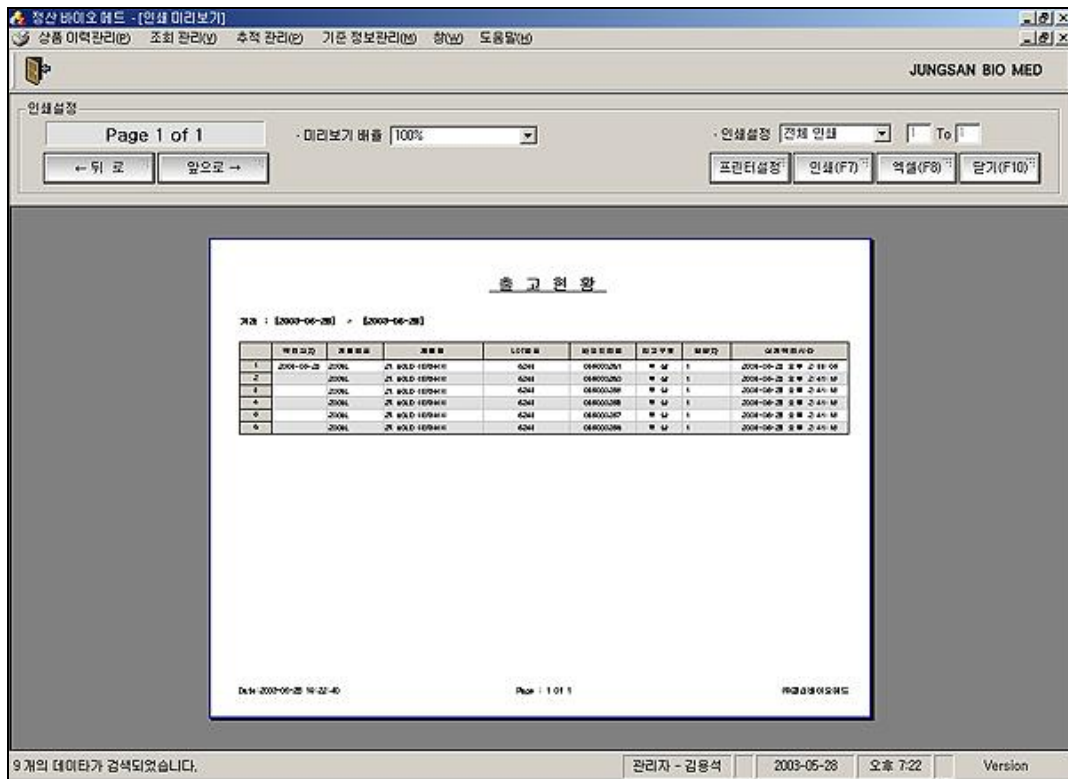


그림 [ 5 - 3 ] - 프린트 미리보기

## 6. 기준정보 관리

### i. 사용자관리

사용자 또는 관리자를 등록합니다. 단 이 메뉴는 관리자 로그인 후 사용할 수 있습니다.

그림 [ 6 - 1 ] - '사용자관리' 의 각 메뉴

- 조회 - JSINV에 등록되어있는 사용자 또는 관리자를 조회합니다.
- 추가 - JSINV를 사용할 수 있는 사용자 또는 관리자를 추가 합니다.
- 수정 - 등록된 사용자 또는 관리자의 이력을 수정합니다.
- 저장 - 수정 또는 추가 후 저장 합니다.
- 삭제 - 등록된 사용자 또는 관리자를 삭제 합니다.

	1	김용석	사용자	M	E
1	TEST001	이동원	사용자	M	
2	TEST002	김필승	사용자	C	

2개의 데이터가 검색되었습니다. 관리자 - 김용석 2003-05-29 오전 9:31 Version

그림 [ 6 - 2 ] - '사용자관리' 의 검색결과

## ii. 품목관리

품목을 등록합니다. 단 이 메뉴는 관리자 로그인 후 사용할 수 있습니다.



그림 [ 6 - 3 ] - '품목관리' 의 각 메뉴

- 조회 - JSINV에 등록되어있는 품목을 조회합니다.
- 추가 - JSINV를 사용할 수 있는 품목을 추가 합니다.
- 수정 - 등록된 품목의 이력을 수정합니다.
- 저장 - 수정 또는 추가 후 저장 합니다.
- 삭제 - 등록된 품목을 삭제 합니다.
- 제품코드 - 현재 등록된 제품의 제품의 품목명과 품목코드를 확인할 수 있습니다.



그림 [ 6 - 4 ] - '품목선택' 의 출력화면

제품코드 버튼을 사용하여 검색하고자 하는 품목을 쉽게 찾을 수 있습니다.

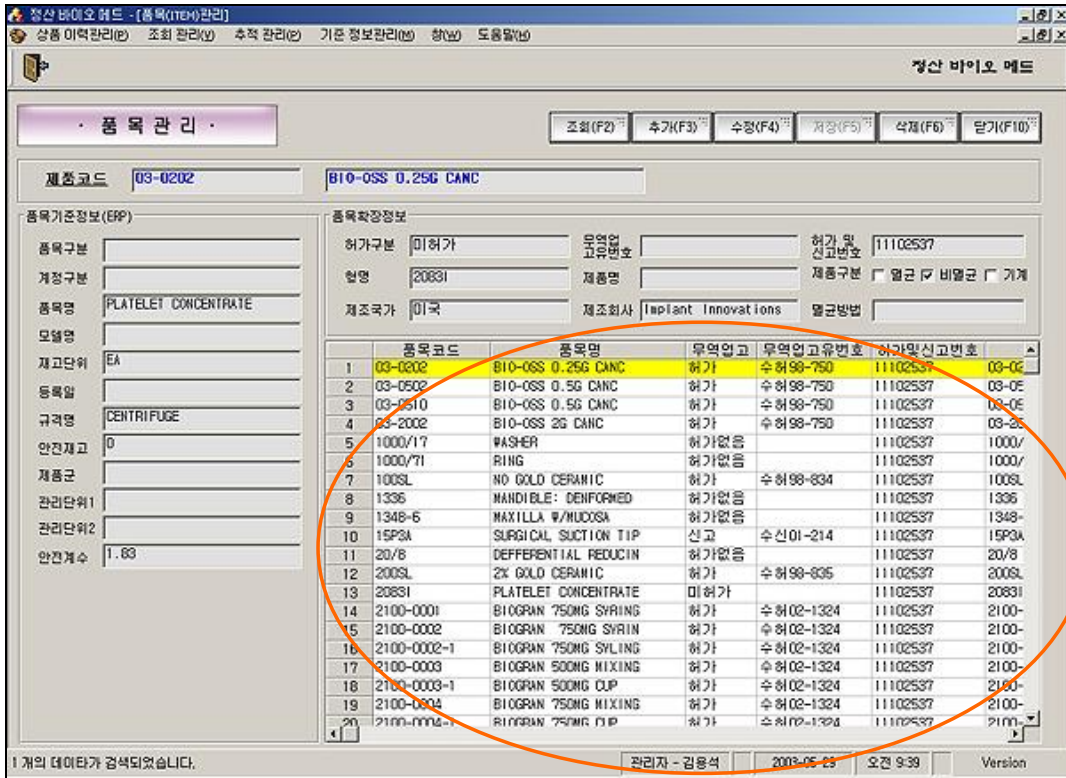


그림 [ 6 - 5 ] - '품목관리' 의 출력화면

아이템 출력부분을 클릭하시면 왼쪽텍스트 박스에 ERP내용이 상단 텍스트 박스에는 JSINV의 등록된 품목사항이 나타나게 됩니다.

### iii. 기준정보관리

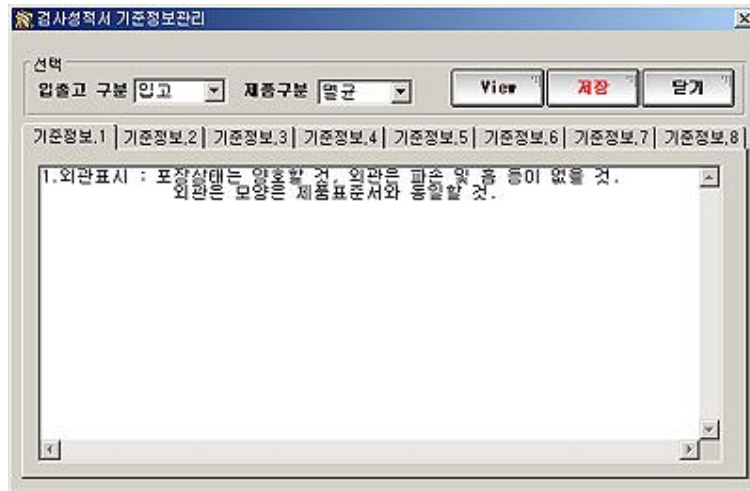


그림 [ 6 - 6 ] - '기준정보관리' 의 출력화면

- 입출고 구분 - 입,출고 구분을 선택할 수 있는 메뉴
- 제품구분 - 열균, 비열균, 기계 제품을 선택할 수 있는 메뉴
- 기준정보.1 ~ 8 - 검사성적서 하단에 나타나게 될 기준정보 입력

기준정보는 검사성적서에 사용되는 텍스트로써 'View' 버튼을 클릭하시면 내용을 확인 하실 수 있고, 기준정보란에 출력될 텍스트를 입력하신 후 '저장' 버튼을 눌러 내용을 저장시킬 수 있습니다.